



ศูนย์สนับสนุนการวิจัยและทดสอบวัสดุวิศวกรรม
มหาวิทยาลัยเทคโนโลยีราชมงคลตะวันออก

โครงการ

ปรับปรุงซ่อมแซมรั้วด้านหน้ามหาวิทยาลัย

สถานที่ก่อสร้าง

มหาวิทยาลัยเทคโนโลยีราชมงคลตะวันออก
43 หมู่ 6 ต.บางพระ อ.ศีร์ษะราชา จ.ชลบุรี



ศูนย์สนับสนุนการวิจัย
และทดสอบวัสดุวิศวกรรม
มหาวิทยาลัยเทคโนโลยีราชมงคลธัญบุรี

รายการแก้ไข

โครงการ
ปรับปรุงซ่อมแซมรั้วด้านหน้ามหาวิทยาลัย

สถานศึกษา
มหาวิทยาลัยเทคโนโลยีราชมงคลธัญบุรี
เขตพื้นที่บางพระ

สถาปนิก
นายศีกดา สัมระวิทย์ ภา-สด 9889

วิศวกรโยธา
Signature
นายสิปปกร พรหมบุญ เลข.44393
นายสุวิชัย เชื้อนาสุ ทย.63355

วิศวกรไฟฟ้า

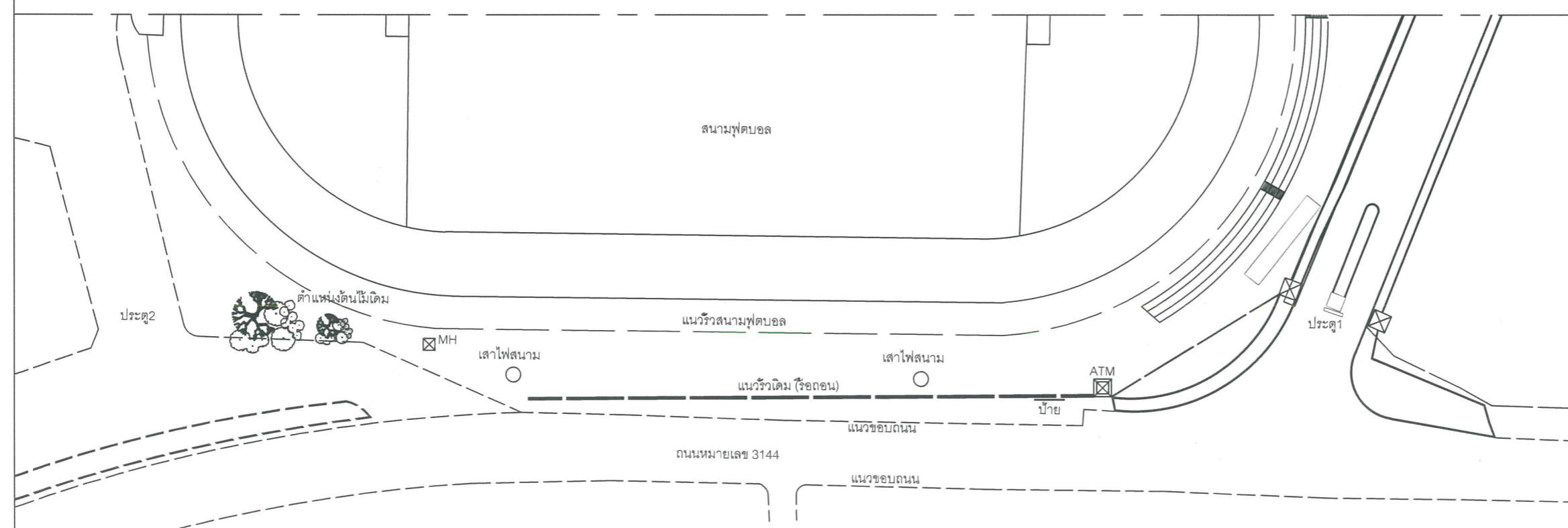
เขียนแบบ

ตรวจแบบ
Signature
ผู้อำนวยการ
ศูนย์สนับสนุนการวิจัยและทดสอบวัสดุวิศวกรรม

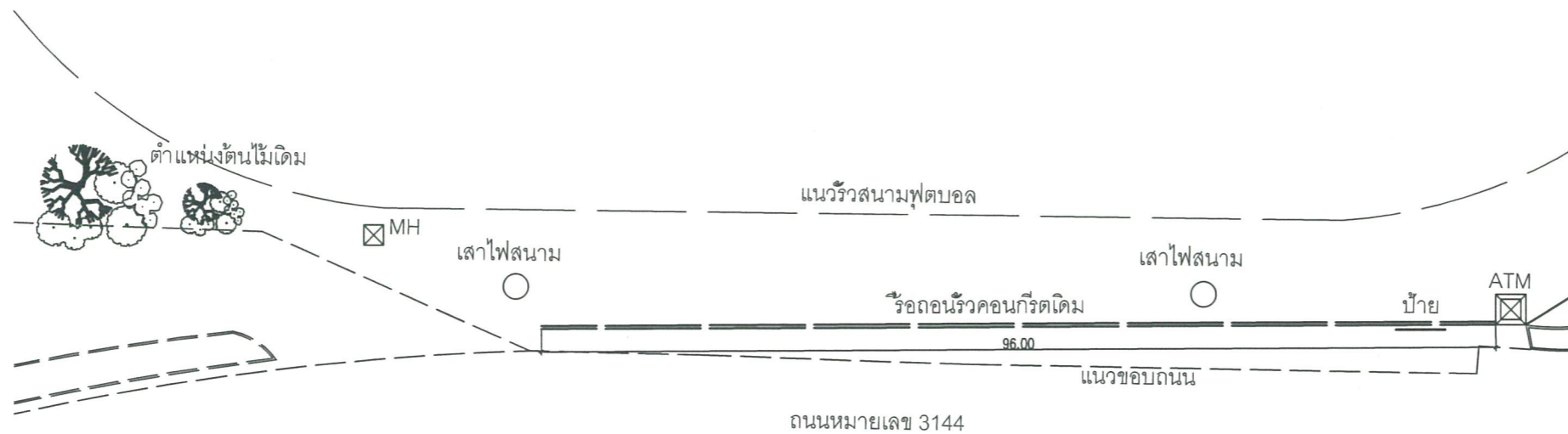
เงินชอบ
Signature
ผู้อำนวยการกองกลาง

อนุมัติ
Signature
รองอธิการบดี
ปฏิบัติราชการแทนอธิการบดี
มหาวิทยาลัยเทคโนโลยีราชมงคลธัญบุรี
แบบแสดง

วันที่	แผ่นที่	จำนวน
18/04/2566	-	-

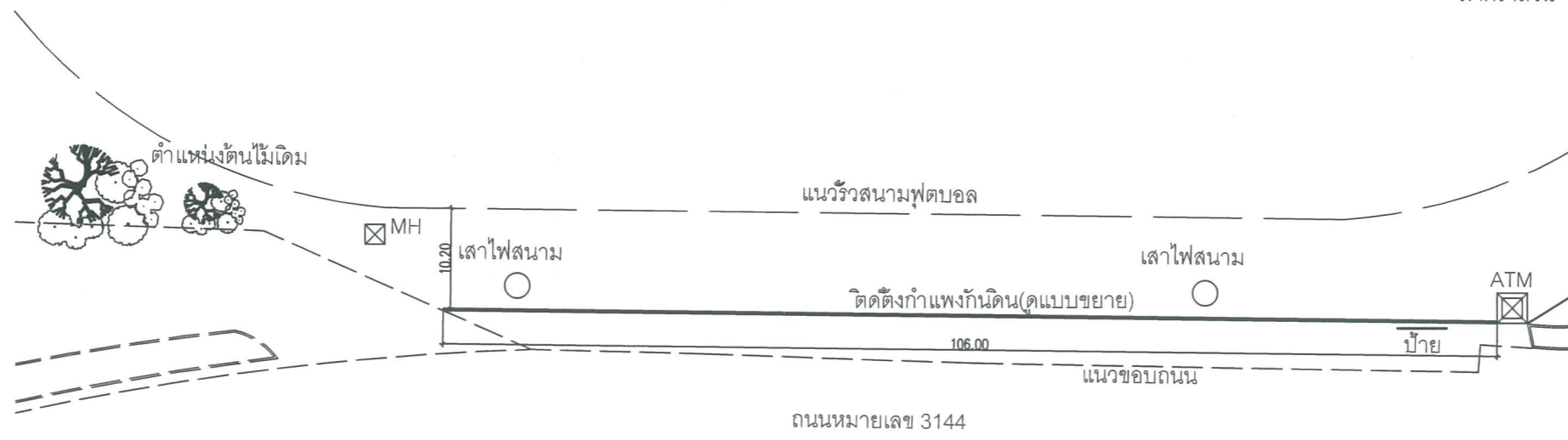


ผังบริเวณพื้นที่ปรับปรุงซ่อมแซมรั้ว
มาตราส่วน 1 : 100



แบบแสดงตำแหน่งรั้วที่ชำรุดเสียหาย

มาตราส่วน 1 : 100



แบบแสดงตำแหน่งติดตั้งกำแพงกันดิน

มาตราส่วน 1 : 100



ศูนย์สนับสนุนการวิจัย
และทดสอบวัสดุวิศวกรรม
มหาวิทยาลัยเทคโนโลยีราชมงคลธัญบุรี

รายการแก้ไข

โครงการ
ปรับปรุงซ่อมแซมรั้วด้านหน้ามหาวิทยาลัย

สถานที่ก่อสร้าง
มหาวิทยาลัยเทคโนโลยีราชมงคลธัญบุรี
เขตพื้นที่บางพระ

สถาปนิก
นายศศิศา สันณะวิทย์ ก-สถ 9889

วิศวกรโยธา
Signature
นายสิปปกฤษณ์ ภูมิ 44393
Signature
นายศุภชัย เชื้อเกตุ กย.63355

วิศวกรไฟฟ้า

เขียนแบบ

ตรวจแบบ
Signature
ผู้อำนวยการ
ศูนย์สนับสนุนการวิจัยและทดสอบวัสดุวิศวกรรม

เห็นชอบ

Signature
ผู้อำนวยการกองกลาง

อนุมัติ

Signature
รองอธิการบดี
ปลัดอธิการบดี
มหาวิทยาลัยเทคโนโลยีราชมงคลธัญบุรี

แบบแสดง

วันที่	แผ่นที่	จำนวน
18.04/2566	-	-



ศูนย์นิเทศน์ภาควิชา
และทศลบวศวิศวกรรม
มหาวิทยาลัยเทคโนโลยีราชมงคลตะวันออก

รายการแก้ไข

โครงการ
ปรับปรุงซ่อมแซมรั้วด้านหน้ามหาวิทยาลัย

สถานที่ก่อสร้าง
มหาวิทยาลัยเทคโนโลยีราชมงคลตะวันออก
เขตพื้นที่บางพระ

สถาปนิก
นายศศิศา สันนะวิทย์ ภา-สถ 9889

วิศวกรโยธา *สินธุ์*
นายสิปปกร พรหมบุญ 44393
นายศุภชัย เชื้อเกตุ 63355

วิศวกรไฟฟ้า

เขียนแบบ

ตรวจแบบ *สินธุ์*
ผู้อำนวยการ
ศูนย์นิเทศน์ภาควิชาและทศลบวศวิศวกรรม

เห็นชอบ *Cup*
ผู้อำนวยการกองกลาง

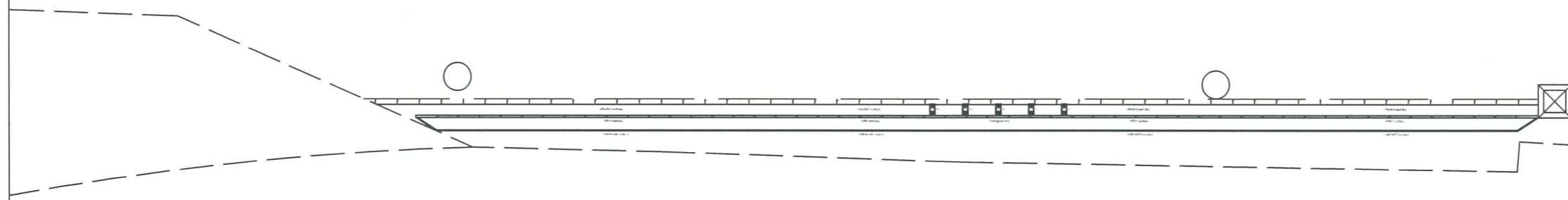
อนุมัติ *ประจักษ์*
รองอธิการบดี
ปฏิบัติราชการแทนอธิการบดี
มหาวิทยาลัยเทคโนโลยีราชมงคลตะวันออก
แบบแสดง

	แผ่นที่	
	จำนวน	

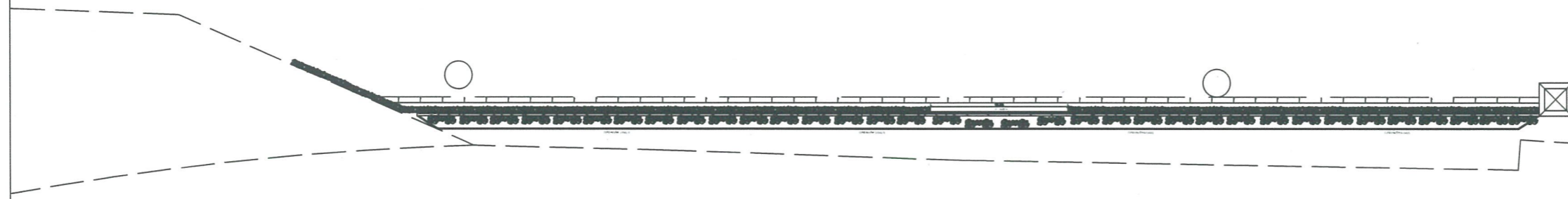
วันที่ 18-04/2566

แบบเลขที่ -

ประจักษ์



แปลนกำแพงกันดิน-ฐานรากป้าย
มาตราส่วน 1 : 100



แปลนตำแหน่งต้นไม้
มาตราส่วน 1 : 100



รูปด้านหน้า

มาตราส่วน 1 : 100



รูปด้านหน้า

มาตราส่วน 1 : 100



ศูนย์สนับสนุนการวิจัย
และทดสอบวัสดุวิศวกรรม
มหาวิทยาลัยเทคโนโลยีพระจอมเกล้าธนบุรี

รายการชื่อ

โครงการ

ปรับปรุงซ่อมแซมรั้วด้านหน้ามหาวิทยาลัย

สถานที่ก่อสร้าง
มหาวิทยาลัยเทคโนโลยีพระจอมเกล้าธนบุรี
เขตพื้นที่บางพระ

สถาปนิก

นายศุภชัย เชื้อเกตุ ก-สถ ๑๘๘๑

วิศวกรโยธา

นายสิปปกร พรหมรัตน์ กย. ๕๔๓๑๓
นายศุภชัย เชื้อเกตุ กย. ๑๓๓๕๕

วิศวกรไฟฟ้า

เขียนแบบ

ตรวจแบบ

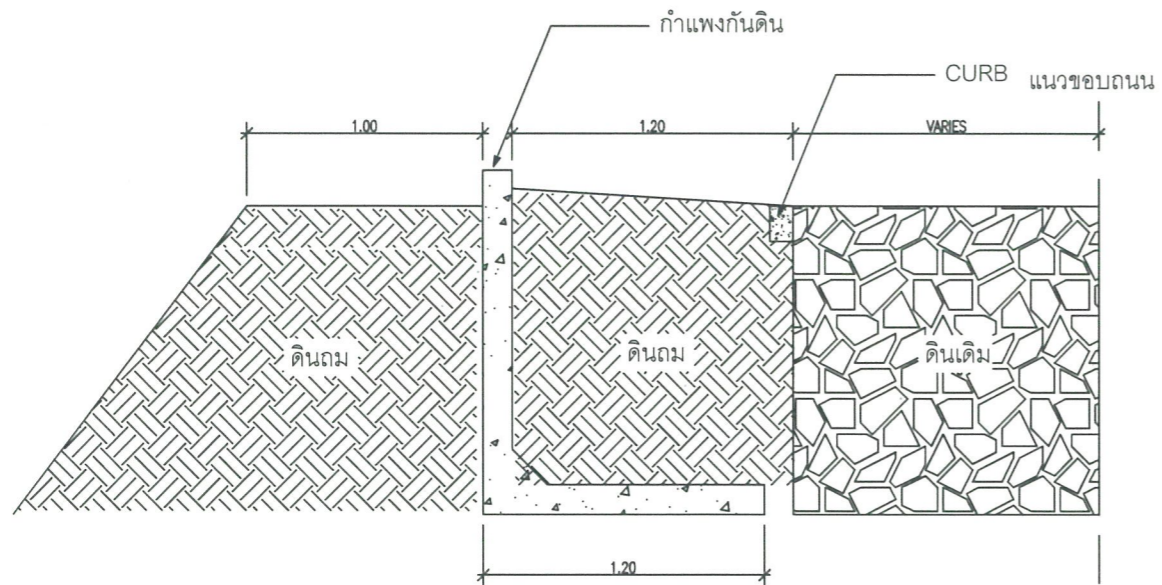
ผู้อำนวยการ
ศูนย์สนับสนุนการวิจัยและทดสอบวัสดุวิศวกรรม

เห็นชอบ

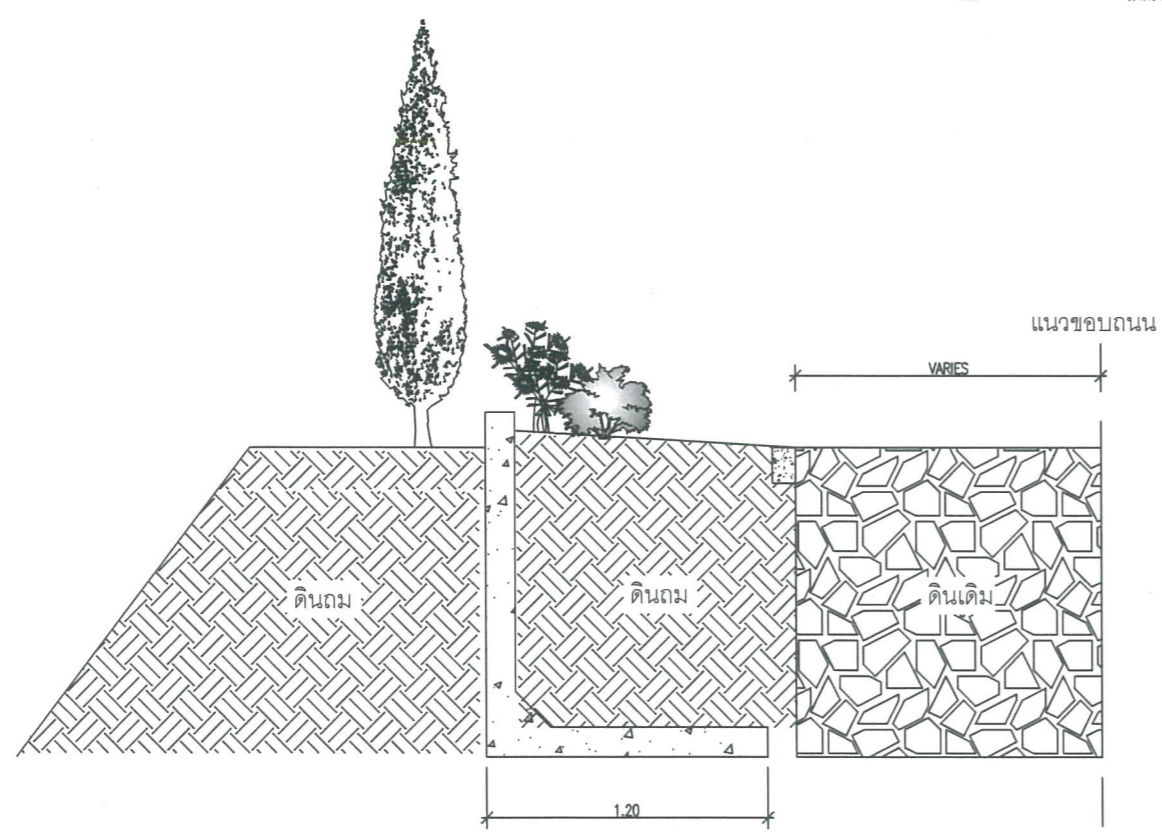
อนุมัติ

ผู้อำนวยการ
มหาวิทยาลัยเทคโนโลยีพระจอมเกล้าธนบุรี

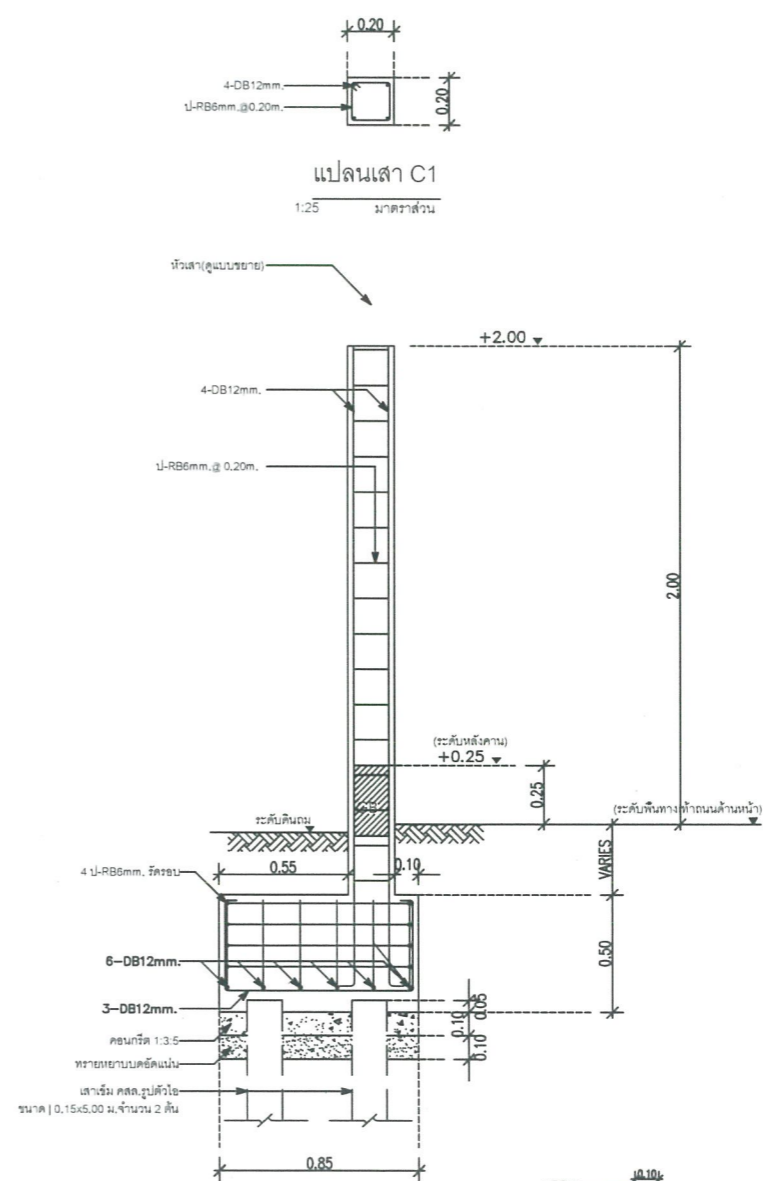
วันที่	แบบเลขที่
18/04/2566	-



แบบขยายการติดตั้งกำแพงกันดิน
1:25 มาตรฐาน

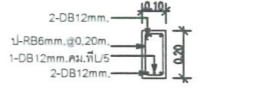


รูปตัดตำแหน่งต้นไม้
1:25 มาตรฐาน

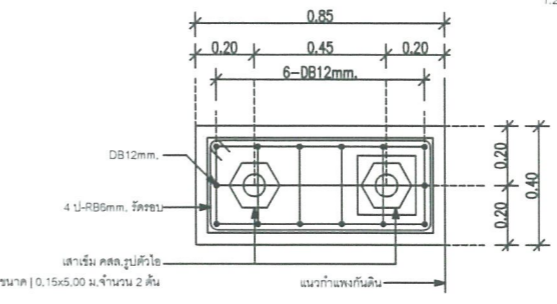


แปลนเสา C1
1:25 มาตรฐาน

แบบรูปตัด A เสา C1
1:25 มาตรฐาน



แบบขยายคาน GB
1:25 มาตรฐาน



แบบขยายฐานราก F1
1:25 มาตรฐาน



ศูนย์สนับสนุนการวิจัย
และทดสอบวัสดุวิศวกรรม
มหาวิทยาลัยเทคโนโลยีราชมงคลธัญบุรี

รายการแก้ไข

โครงการ
ปรับปรุงซ่อมแซมรั้วด้านหน้ามหาวิทยาลัย

สถานที่ก่อสร้าง
มหาวิทยาลัยเทคโนโลยีราชมงคลธัญบุรี
เขตพื้นที่บางพระ

สถาปนิก
นายศกดา สันธะวิทย์ ก-สถ 9889

วิศวกรโยธา
Signature
นายสีปกร พรหมบัณฑิต 44393
นายศุภชัย เจริญกุล กบ.63355

วิศวกรไฟฟ้า

เขียนแบบ

ตรวจแบบ
Signature
ผู้อำนวยการ
ศูนย์สนับสนุนการวิจัยและทดสอบวัสดุวิศวกรรม

เห็นชอบ
Signature
ผู้อำนวยการกองกลาง

อนุมัติ
Signature
รองอธิการบดี
อธิการบดี
มหาวิทยาลัยเทคโนโลยีราชมงคลธัญบุรี

แบบแสดง

วันที่	แบบเลขที่
18.04/2566	-