



งานออกแบบ

มหาวิทยาลัยเทคโนโลยีราชมงคลตะวันออก

โครงการ

โรงเรียนเลี้ยงโคนมโคเนื้ออัจฉริยะ

ต.บางพระ อ.ศรีราชา จ.ชลบุรี

สถานที่ก่อสร้าง

สาขาสัตวศาสตร์ คณะเกษตรศาสตร์และทรัพยากรธรรมชาติ

มหาวิทยาลัยเทคโนโลยีราชมงคลตะวันออก

ต.บางพระ อ.ศรีราชา จ.ชลบุรี

สัญลักษณ์ประกอบแบบ	
สัญลักษณ์	รายละเอียด
	รับแขก แสดงชื่อห้อง แสดงรายการฝ้าเพดาน แสดงระดับพื้น แสดงรายการพื้น
	ชื่อรูปด้าน เลขที่แผนที่แบบไปปรากฏ
	ชื่อรูปตัด เลขที่แผนที่แบบไปปรากฏ
	แบบขยายที่ เลขที่แผนที่แบบไปปรากฏ
	หมายเลขเสา
	ผนังก่ออิฐฉาบผิวครึ่งแผ่น
	ผนังก่อคอนกรีตบร็อค
	ผนังก่ออิฐฉาบผิวครึ่งแผ่น
	ผนังก่ออิฐฉาบผิวเต็มแผ่น
	คอนกรีตเสริมเหล็ก
	พื้น
	ฝ้าเพดาน
	ประตู
	หน้าต่าง
	ทิศแสดงการมองรูปด้าน
	แสดงทิศบริเวณที่ตั้งโครงการ

สารบัญแบบ	
แผ่นที่	รายละเอียด
00	ปก
01	สารบัญแบบ สัญลักษณ์ประกอบแบบ
02	รายการประกอบแบบ
03	แผนที่สังเขป
04	แปลนพื้น โรงเรือน
05	แปลนหลังคาโรงเรือน
06	รูปด้าน 1 รูปด้าน 2
07	รูปด้าน 3 , รูปด้าน 4
08	รูปตัด A
09	รูปตัด B
10	แบบขยายเหล็กกัน
11	แปลนฐานราก
12	คังหลังคาต่าง
13	คังคานรับหลังคากลาง
14	คังโครงสร้างหลังคาสูงสุด
15	แบบขยายฐานรากเสริมเหล็ก
16	แบบคังไฟฟ้าส่องสว่าง

รายการประกอบแบบพื้น	
สัญลักษณ์	รายละเอียด
1	พื้น ค.ส.บ. หนา 0.10 ม. ผิวขัดหยาบ
รายการประกอบแบบผนัง	
สัญลักษณ์	รายละเอียด
รายการประกอบแบบฝ้าเพดาน	
สัญลักษณ์	รายละเอียด
หมายเหตุ	
<ul style="list-style-type: none"> - รูปแบบหรือรายการใดมีข้อขัดแย้งหรือไม่ชัดเจน ให้ปรึกษาสถาปนิกหรือวิศวกรผู้ออกแบบ ก่อนดำเนินการก่อสร้าง - ระดับพื้นต่างๆ ให้ยึดแบบสถาปัตยกรรมเป็นหลัก - ผู้รับจ้างต้องส่ง Asbuild Drawing ประกอบด้วย Hard copy จำนวน 3 ชุด และ Soft file (.dwg) เขียนลงแผ่น CD ให้กับคณะกรรมการตรวจรับในงวดสุดท้าย 	



งานออกแบบ
มหาวิทยาลัยเทคโนโลยีราชมงคลธัญบุรี

รายการแก้ไข

โครงการ
โรงเรียนเลี้ยง ไคเนม โคนี้อัจฉริยะ
ค.บ.ภ.ระ อ.ศรีราชา จ.ชลบุรี

สถานที่ก่อสร้าง
สาขาวิศวกรรม
มหาวิทยาลัยเทคโนโลยีราชมงคลธัญบุรี

สถาปนิก
นายพิชิต แก้วละมุด ก-ศบ 19548
นายศุภกมล สันระวีรักษ์ ก-ศบ 9889


วิศวกรโยธา
นายธิปกร พรหมบัน กบ.44393
นายสุภชัช เชื้อเกตุ กบ.63355

วิศวกรไฟฟ้า

เขียนแบบ
นายพิชิต แก้วละมุด

ตรวจแบบ
นายธิปกร พรหมบัน

เห็นชอบ


คณะกรรมการตรวจสอบและพิจารณาแบบ
อนุมัติ


อธิการบดีมหาวิทยาลัยเทคโนโลยีราชมงคลธัญบุรี

แบบแสดง
สารบัญแบบ

แผ่นที่	01
จำนวน	16
วันที่	แบบเลขที่
09/03/2565	-

รายการประกอบแบบ

งานก่ออิฐและฉาบปูน

ให้ใช้ปูนฉาบตามมาตรฐานของผู้ผลิตนั้นๆ

- วัสดุก่อให้ใช้อิฐมวลเบา หรืออิฐมอญ ปูนก่อและปูนฉาบส่วนต่างๆ ของอาคารที่ระบุให้ฉาบปูนเรียบและทาสี
- งานก่อผนัง จะต้องได้แนวตั้งและหน้าอิฐเสมอกันตลอด ผนังก่อที่มีขนาดสูงเกิน 3 ม. ต้องมีเสาเอ็นหรือคานเอ็น ที่จุดกึ่งกลางยาวตลอดผนัง
- การก่อผนังอิฐมอญ ให้ก่อโดยมีคานเอ็นและเสาเอ็น ค.ส.ล.ทั้งหมด โดยมีคานเอ็น ค.ส.ล. ทุกระยะไม่เกิน 2.60 ม. และมีเสาเอ็น ค.ส.ล. ทุกระยะไม่เกิน 2.20 ม. รายละเอียดการเสริมเหล็กและรายละเอียดต่างๆ ของคานเอ็นและเสาเอ็น ค.ส.ล. ให้ดูรายละเอียดจากแบบขยาย
- ผนังก่อชนเสาหรือเสาเอ็นตลอดความสูงหรือความยาวผนังหรือท้องคานต้องเสียบเหล็ก 6 มม. ยาว 30 ซม. ทุกระยะ 40 ซม.
- วัสดุก่อให้ใช้อิฐมวลเบา หรืออิฐมอญ ปูนก่อและปูนฉาบให้ใช้ตามคำแนะนำของผู้ผลิตนั้นๆ
- ผิวผนังอิฐมอญหรือคอนกรีตต้องสะอาด ไม่แตกร้าว ก่อนฉาบต้องทำการรดน้ำให้เปียกทั่วผนังก่อน จึงจะฉาบปูนได้ ให้ตั้งเข็มนาฬิกาให้เรียบร้อก่อนแล้วจึงฉาบปูนหนา 1 ซม.เสร็จแล้วจึงฉาบทับหน้าอีก 1 ซม.
- การฉาบปูนรองพื้นผิวคอนกรีตให้สกัดปูนบนผิวคอนกรีตก่อน ปูนสกัดให้ใช้ส่วนผสมของปูนซีเมนต์ 1 ส่วนต่อทราย 1 ส่วน ก่อนสกัดให้รดน้ำที่ผิวหน้าที่จะฉาบให้ทั่วเสียก่อน
- ผิวของปูนฉาบที่แตกร้าวและผิวปูนไม่จับผนัง หลังจากฉาบแล้วต้องทำการซ่อมแซมใหม่ ให้ผิวฉาบใหม่เรียบสนิทเป็นเนื้อเดียวกันกับผิวปูนฉาบเดิม
- ก่อนการฉาบให้ตัดลวดตาข่าย ตามมุมวงกบประตู หน้าต่าง รอยต่อเสาและคาน

งานบุกระเบื้อง ปาร์เก้ หินอ่อน หินขัดหรือแกรนิต ผนังและพื้น

- ผนังส่วนที่บุกระเบื้อง การบุกระเบื้องจะต้องให้รอยต่อได้แนวตั้ง แนวระดับ เป็นมุมฉากมีระเบียบ เรียบร้อยเสมอกัน
- พื้นส่วนที่บุกระเบื้อง การปูจะต้องให้รอยต่อได้แนว เป็นมุมฉากมีระเบียบเรียบร้อยเสมอกัน
- กระเบื้อง CERAMIC และกระเบื้องเคลือบชนิดที่ระบุไว้ในแบบ ให้ใช้กระเบื้องคุณภาพ GRADE A ของ TGCI, COTTO หรือคุณภาพเทียบเท่า
- การต่อแผ่นกระเบื้องเคลือบซึ่งใช้บริเวณหน้า ให้เจียรแผ่นกระเบื้องเข้ามุม 45 องศา และขัดขอบแผ่นให้เรียบร้อยทั้งหมด
- การติดตั้งกระเบื้องเคลือบ ให้ขัดขอบแผ่นกระเบื้องให้เรียบทั้งหมด
- การปูพื้นปาร์เก้ จะต้องเตรียมผิวให้เรียบสะอาด หลังจากปูพื้นแล้วห้ามเข้าเหยียบอย่างอย่างน้อย 5 วัน จึงทำการขัดผิวได้ รอยต่อของไม้จะต้องเรียบสนิทและยึดแน่น
- การปูหินอ่อน หินขัดหรือแกรนิต ผู้รับจ้างต้องหาตัวอย่างจริงมาให้เจ้าของอนุมัติก่อนการติดตั้งและต้องส่งแบบและรายละเอียดการปูให้พิจารณาด้วย การติดตั้งรอยต่อจะต้องเรียบสนิทและยึดติดแน่น

งานฝ้าเพดานและมอบบฝ้า

- วัสดุที่ใช้ให้ยึดถือตามแบบ การติดตั้งให้ปฏิบัติตามคำแนะนำของผู้ผลิต ฝ้าเพดานที่ติดตั้งแล้ว รอยต่อจะต้องได้ฉาก ใต้ระดับเรียบร้อยเสมอกัน
- ฝ้าเพดาน GYPSUM BOARD ขนาดแผ่น 1.20 x 2.40 ม. หนา 9 มม. ของ TG หรือคุณภาพเทียบเท่า ให้ขันด้วยสกรูชนิดชุบ BLACK PHOSPHATED ทุกระยะ 20 ซม. ติดกับโครงโลหะชุบสังกะสี ติดตั้งโครงหลักตัว C ขนาด 35 x 62.5 มม. หนา 0.55 มม. ทุกระยะ 60 ซม. โครงทั้งหมดยึดด้วย RIVET ขนาด 1/8 นิ้ว ห้อยด้วยแผ่นโลหะชุบสังกะสีตัว L ขนาด 10 x 20 ซม. หนา 0.55 มม. #60 x 60 ซม. ปลายบานยึดติดกับโครงสร้างฝ้าด้วย EXPANSION BOLT โลหะขนาดเส้นผ่าศูนย์กลาง 1/4 นิ้ว รอยต่อระหว่างแผ่น GYPSUM BOARD และที่หัวสกรูทั้งหมด ให้ปิดเทปยาวตลอดแนว และฉาบผิวด้วย GYPSUM ให้เรียบเป็นเนื้อเดียวกับฝ้าเพดาน ไม่แสดงรอยต่อ ฝ้าเพดานในบริเวณห้องน้ำให้ใช้ GYPSUM BOARD ชนิดกันน้ำ โครงโลหะทั้งหมดให้ใช้วัสดุและอุปกรณ์ประกอบต่างๆ ตามคุณภาพเทียบเท่าของ TG RONDO ระบบสกรูอัด โดยให้ปฏิบัติตามกรรมวิธีและขั้นตอนการติดตั้งของบริษัทผู้ผลิต
- บัวฝ้าเพดานหรือมอบบฝ้าเพดานใช้ไม้ขนาด 1/2 x 2 นิ้ว (ชนิดไม้และขนาดตามระบุในแบบ)
- บัวเชิงผนัง โดยทั่วไปใช้ไม้ขนาด 3/4 x 4 นิ้ว (ชนิดไม้และขนาดตามระบุในแบบ)

งานประตุน้ำต่าง

ดูรายละเอียดในแบบขยาย

งานห้องน้ำห้องส้วม

(ดูรายละเอียดในแบบขยาย)

- สุขภัณฑ์และอุปกรณ์ประกอบใช้ผลิตภัณฑ์ของ คอตโต้ (COTTO) หรือเทียบเท่า
- กระจกเงาในห้องน้ำเป็นกระจก หนา 6 มม. บานเปลือย โดยเจียรสันกระจกและขัดมันเรียบ

งานทาสี

- การทาสีโดยทั่วไป ผู้รับจ้างจะต้องทำการเตรียมผิววัสดุทุกส่วนให้เรียบร้อก่อนการทาสี โดยส่วนที่เป็นไม้ต้องอุดโป๊วและขัดผิวด้วยกระดาษทรายจนเรียบและปล่อยให้แห้งสนิทเสียก่อน ส่วนที่ฉาบปูนต้องทำการซ่อมส่วนที่แตกร้าวหรือหลุดร่อนให้เรียบร้อเป็นเนื้อเดียวกันเสียก่อน แล้วปล่อยให้พื้นผิวแห้งสนิทปราศจากความชื้นและฝุ่นละออง จึงทำการทาสีรองพื้นยี่ห้อเดียวกันกับ
- ผนังหรือฝ้าเพดานที่เป็นผิวฉาบปูนให้ใช้สี PLASTIC EMULSION ส่วนต่างๆ ของอาคารที่ระบุให้มีประสิทธิภาพสูง หรือ EMULSION ให้ทาสีรองพื้น 2 ชั้น และสีจริง (TOP COAT) ทับอีก 2 ชั้น ด้วยสีของ TOA, JOTUN หรือคุณภาพเทียบเท่า
- ราวบันได และราวเหล็กตลอดจนส่วนประกอบต่างๆ ของอาคารที่เป็น เหล็กที่ไม่ได้หุ้มด้วยคอนกรีตหรือปูนฉาบจะต้องขูดสนิมออกให้หมด รวมทั้งแต่งรอยเชื่อมให้เรียบร้อผิวต้องสะอาด ปราศจากคราบน้ำมัน แล้วจึงทาสีกันสนิม RUSTOLEUM หรือคุณภาพเทียบเท่า 1 ชั้น จากนั้นทาหรือพ่นด้วยสีน้ำมันชนิด SEMI-GLOSS ทับอีก 2 ชั้น ด้วยสีของ TOA, JOTUN หรือคุณภาพเทียบเท่า
- ส่วนอาคารที่เป็น ไม้ เช่น เจริงชาย วงกบประตู หน้าต่าง และ ส่วนที่ระบุให้มีประสิทธิภาพสูง ให้ทาสีน้ำมันอย่างน้อย 2 ชั้น จนผิวเรียบสม่ำเสมอ ชนิด SEMI-GLOSS ทับหน้าอีก 1 ชั้น โดยใช้สีน้ำมันของ TOA, JOTUN หรือคุณภาพเทียบเท่า

งานไฟฟ้า

- คู่มือไฟฟ้าพร้อมแมนเบรคเกอร์กันไฟรั่วของ Square D หรือเทียบเท่า
- ท่อร้อยสายไฟให้ใช้ท่อ พีวีซี สีเหลือง
- สายไฟฟ้าให้ใช้ของ THAI YAZAKI, PHELPS DODGE, BANGKOK CABLE เท่านั้น
- ปลั๊กสวิทช์ให้ใช้ของแท้ ผลิตภัณฑ์ของ NATIONAL, BTICINO, CLIPSAL
- โคมไฟให้ใช้ตามที่ระบุในแบบ
- การติดตั้งให้เป็นไปตามกฎของการไฟฟ้านครหลวง หรือการไฟฟ้าส่วนภูมิภาค ตามเขตพื้นที่ ที่ทำการก่อสร้าง
- การต่อสายไฟ ให้ต่อได้เฉพาะในกล่องต่อสาย และภายในดวงโคมเท่านั้น การต่อให้ใช้ WIRE NUT แล้วพันทับด้วยเทป พีวีซี อีกครั้งหนึ่ง
- สวิทช์อยู่ที่ระดับ +1.30 ม. ปลั๊กอยู่ที่ระดับ +0.30 ม. ยกเว้นระบุเป็นอย่างอื่นตามแบบ

งานสุขาภิบาล

- ท่อน้ำประปาให้ใช้ท่อ พีวีซี อย่างหนา CLASS 13.5 ส่วนท่อน้ำทิ้งให้ใช้ท่อ พีวีซี CLASS 8.5
- การต่อท่อให้ทำความสะอาดผิวรอยต่อให้เรียบร้อก่อน แล้วค่อยทาน้ำยาประสานให้ทั่วสม่ำเสมอ
- ข้อต่อเกลียวในสำหรับอุปกรณ์ต่างๆเช่น ผักบัว, ก๊อก ให้ใช้ข้อต่อเหล็กชุบสังกะสี (GS)
- ท่อน้ำประปาสำหรับก๊อกผสมให้ใช้ท่อเหล็กชุบสังกะสี(GSP)หุ้มฉนวนในส่วนของน้ำร้อน
- ท่อระบายน้ำเสียต้องมีความเอียงไม่เกิน 1 : 100

การทำความสะอาด และเงื่อนไขที่ต้องปฏิบัติ

เมื่อผู้รับจ้างทำงานก่อสร้างเสร็จตามรูปแบบและรายการและสัญญาที่ระบุไว้แล้ว จะต้องปรับแต่งสถานที่ พร้อมบริเวณให้เรียบร้อ ทำความสะอาดเก็บวัสดุเหลือใช้ บริเวณก่อสร้างทันที ขณะก่อสร้างหากมีรูปแบบและรายการขัดแย้งกันต้องให้สถาปนิกและวิศวกรผู้ออกแบบอาคารเหล่านั้นเป็นผู้ชี้ขาด หรือ ยึดถือสิ่งที่ตกลงเป็นเกณฑ์เสมอไป

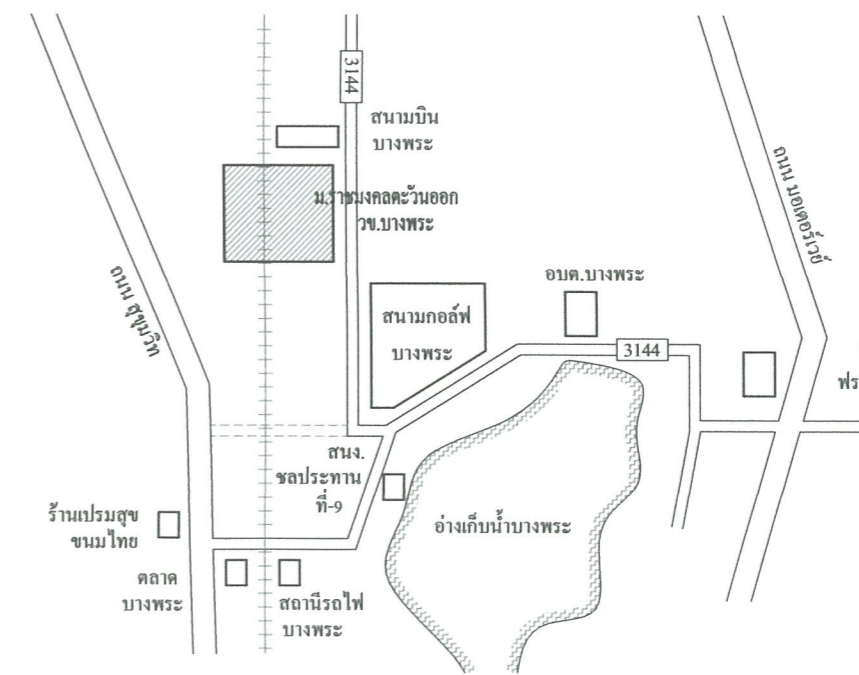
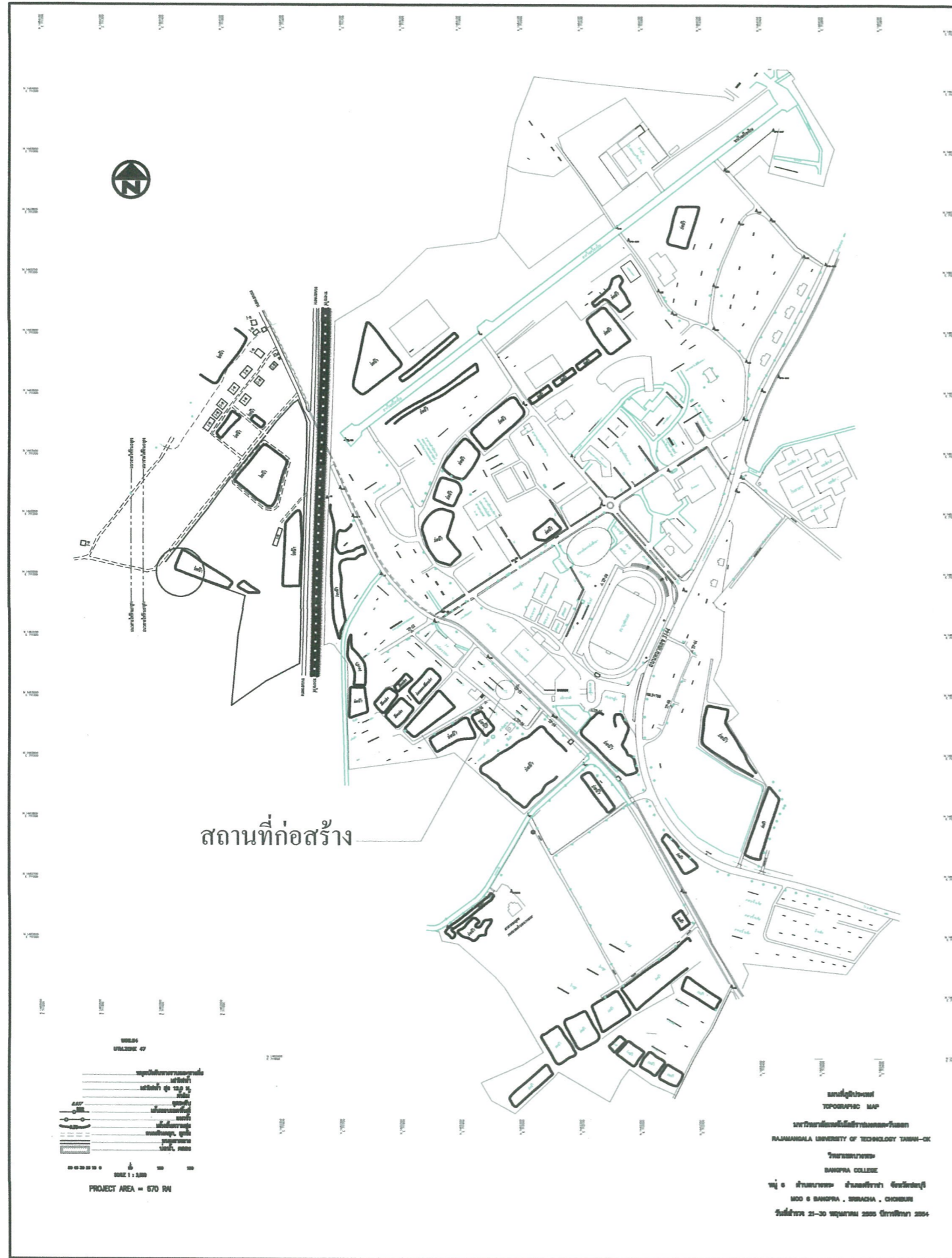
หมายเหตุ

หากมีรายละเอียดส่วนหนึ่งส่วนใดข้างต้นขัดแย้งกับรายละเอียดในแบบ ขอให้ดูรายละเอียดในแบบเป็นหลัก และขอให้ยืนยันความเข้าใจที่ตรงกันต่อผู้ออกแบบอีกครั้งก่อนกระทำการใดๆ



งานออกแบบ มหาวิทยาลัยเทคโนโลยีราชมงคลธัญบุรี	
รายการแก้ไข	
โครงการ โรงเรียนเลี้ยง โคนม โคนี้อัจฉริยะ ค.บ.ภระ อ.สีรราชา จ.ชลบุรี	
สถานที่ก่อสร้าง สาขาวิศวกรรม มหาวิทยาลัยเทคโนโลยีราชมงคลธัญบุรี	
สถาปนิก	<i>Wan</i>
นายพิชิต แก้วละมุด ก-สถ 19548	
นายศักดิ์ ธารณะวิทย์ ก-สถ 9889	
วิศวกรโยธา	<i>Wan</i>
นายสิปปกร พรหมบั้น กบ.44393	
นายสุภชัช เซี่ยงเกตุ กบ.63355	
วิศวกรไฟฟ้า	
เขียนแบบ	นายพิชิต แก้วละมุด
ตรวจแบบ	นายสิปปกร พรหมบั้น
เห็นชอบ	<i>Wan</i>
อนุมัติ	<i>Wan</i>
อธิการบดีมหาวิทยาลัยเทคโนโลยีราชมงคลธัญบุรี	
แบบแสดง รายการประกอบแบบ	
	แผ่นที่ 02
	จำนวน 16
วันที่	แบบเลขที่
09/03/2565	-

รายการประกอบแบบ
SCALE 1 : NON



แผนที่ที่ตั้ง โครงการ โดยสังเขป



งานออกแบบ
มหาวิทยาลัยเทคโนโลยีราชมงคลธัญบุรี

รายการแก้ไข

โครงการ
โรงเรียนเลี้ยง ไก่เนื้ออัจฉริยะ
ค.บางพระ อ.ศรีราชา จ.ชลบุรี

สถานที่ก่อสร้าง
สาขาวิศวกรรม
มหาวิทยาลัยเทคโนโลยีราชมงคลธัญบุรี

สถาปนิก
นายพิชิต แก้วระมุก ก-ศบ 19548
นายศุภกา สันธะวิทย์ ก-ศบ 9889

วิศวกรโยธา
นายธิปกร พรหมบั้น กบ.44393
นายศุภชัช เชื้อเกตุ กบ.63355

วิศวกรไฟฟ้า

เขียนแบบ
นายพิชิต แก้วระมุก

ตรวจแบบ
นายธิปกร พรหมบั้น

เห็นชอบ
คณบดีคณะวิศวกรรมศาสตร์และทรัพยากร มหาวิทยาลัยเทคโนโลยีราชมงคลธัญบุรี

อนุมัติ
อธิการบดีมหาวิทยาลัยเทคโนโลยีราชมงคลธัญบุรี

แบบแสดง
แผนที่ตั้งโครงการโดยสังเขป

แผ่นที่	03
จำนวน	16
วันที่	แบบเลขที่
09/03/2565	-



งานออกแบบ
มหาวิทยาลัยเทคโนโลยีราชมงคลตะวันออก

รายการแก้ไข

โครงการ

โรงเรียนเลี้ยงโคนม โคนี้อัจฉริยะ
ค.บ.พระ อ.ศรีราชา จ.ชลบุรี

สถานที่ก่อสร้าง
สาขาวิศวกรรม
มหาวิทยาลัยเทคโนโลยีราชมงคลตะวันออก

สถาปนิก *Worm*
นายพิชิต แก้วละมุล ก-สถ 19548
นายศศิศา สันธะวิทย์ ก-สถ 9889

วิศวกรโยธา *สมยศ*
นายตีปกร พรหมบัน กอ.44393
นายศุภชัย เชื้อเกตุ กอ.63355

วิศวกรไฟฟ้า

เขียนแบบ

นายพิชิต แก้วละมุล

ตรวจแบบ

นายตีปกร พรหมบัน

เห็นชอบ

ชชช

คณบดีคณะวิศวกรรมศาสตร์และเทคโนโลยีการจราจร

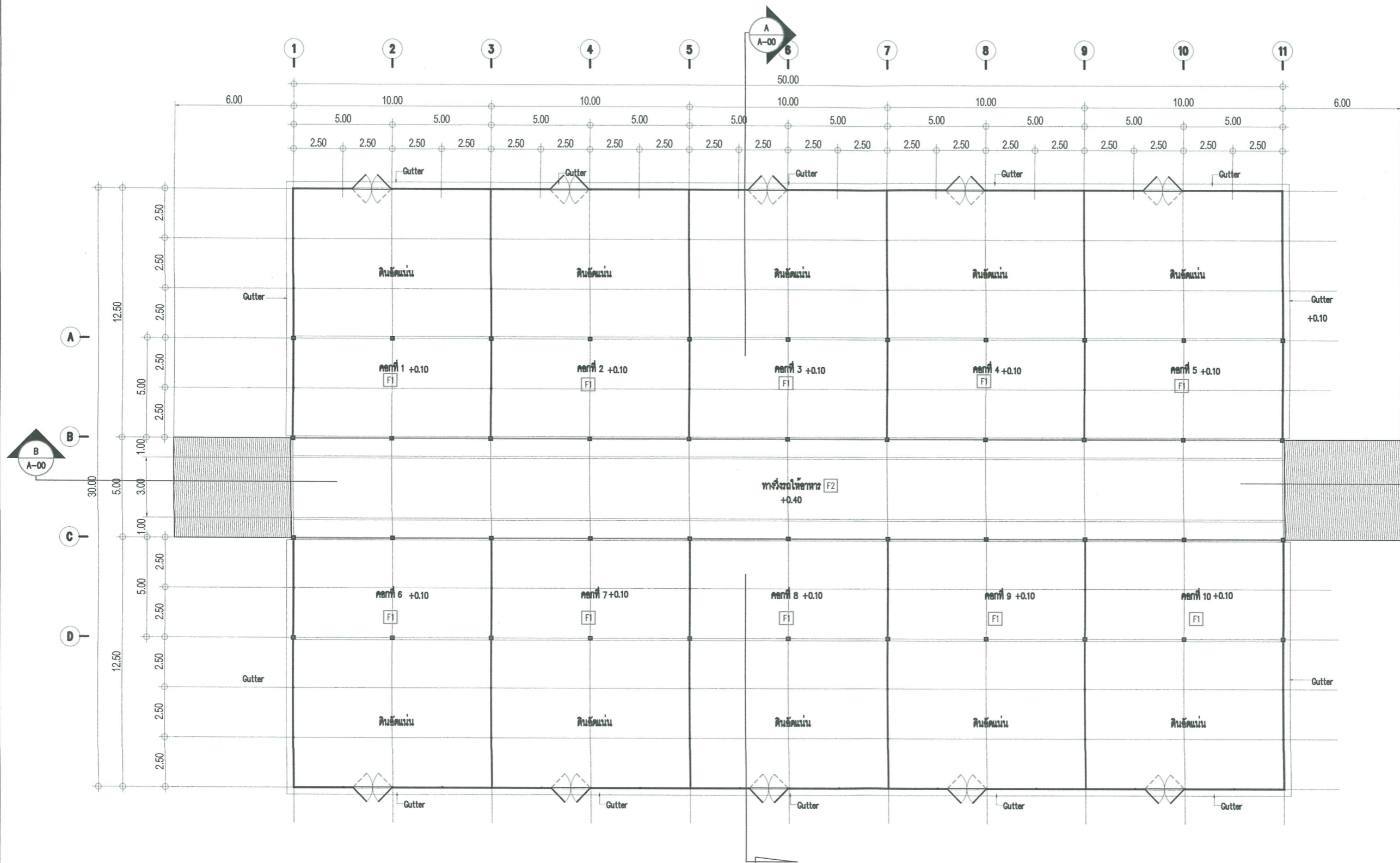
อนุมัติ *สมยศ*

อธิการบดีมหาวิทยาลัยเทคโนโลยีราชมงคลตะวันออก

แบบแสดง

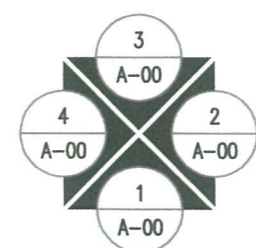
แปลนพื้น

แผ่นที่	04
จำนวน	16
วันที่	แบบเลขที่
09/03/2565	-



แปลนพื้น

มาตราส่วน 1:200





งานออกแบบ
มหาวิทยาลัยเทคโนโลยีราชมงคลตะวันออก

รายการแก้ไข

โครงการ
โรงเรียนเลี้ยงโคนมโคเนื้ออัจฉริยะ
ค.บางพระ อ.ศรีราชา จ.ชลบุรี

สถานที่ก่อสร้าง
สาขาวิศวกรรม
มหาวิทยาลัยเทคโนโลยีราชมงคลตะวันออก

สถาปนิก
นายพิชิต แก้วละมุด ก-ชอ 19548
นายศุภชัย ชื่นเกษ ก-ชอ 9889

วิศวกรโยธา
นายธิปไตย พรหมบั้น กอ.44393
นายศุภชัย ชื่นเกษ กอ.63355

วิศวกรไฟฟ้า

เขียนแบบ
นายพิชิต แก้วละมุด

ตรวจแบบ
นายธิปไตย พรหมบั้น

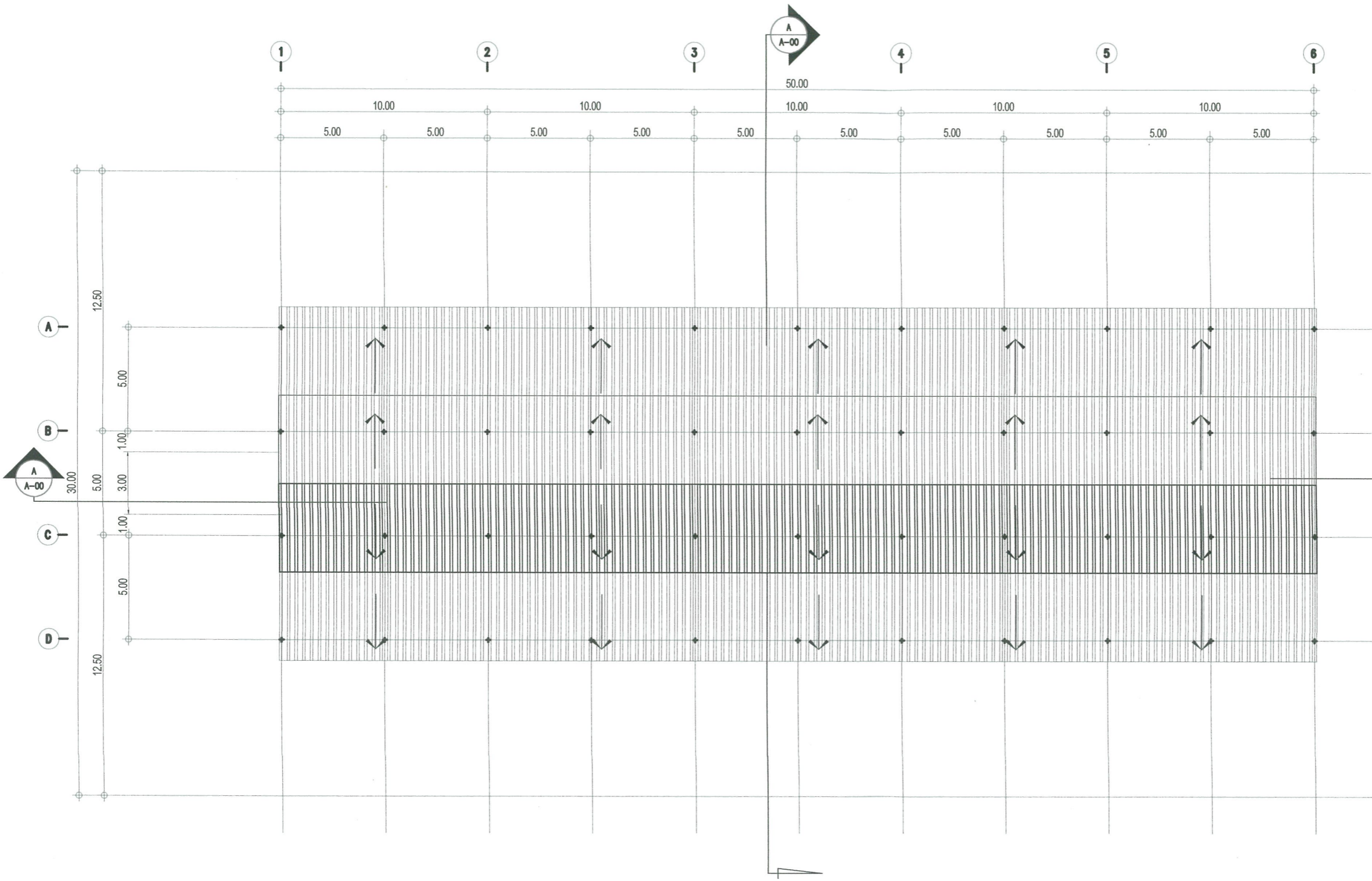
เห็นชอบ

อนุมัติ

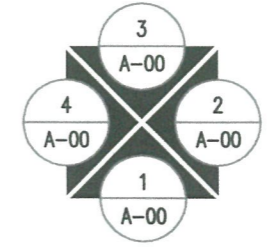
อธิการบดีมหาวิทยาลัยเทคโนโลยีราชมงคลตะวันออก

แบบแสดง
แปลนหลังคา

แผ่นที่ 05
จำนวน 16
วันที่ 09/03/2565



แปลนหลังคา
มาตราส่วน 1:200





งานออกแบบ
มหาวิทยาลัยเทคโนโลยีราชมงคลตะวันออก

รายการแก้ไข

โครงการ
โรงเรียนเลี้ยงโคนม โคนมโคเนื้ออัจฉริยะ
ค.บ.างพระ อ.ศรีราชา จ.ชลบุรี

สถานที่ก่อสร้าง
สาขาวิศวกรรม
มหาวิทยาลัยเทคโนโลยีราชมงคลตะวันออก

สถาปนิก *Wim*
นายพิชิต แก้วละมุด ก-สถ 19548
นายศศิศา สันธนะวิทย์ ก-สถ 9889

วิศวกรโยธา *สมเกียรติ*
นายสิปปกร พรหมบัน กอ.44393
นายศุภชัย เชื้อเกตุ กอ.63355

วิศวกรไฟฟ้า

เขียนแบบ

นายพิชิต แก้วละมุด

ตรวจแบบ

นายสิปปกร พรหมบัน

เห็นชอบ

สมเกียรติ

คณบดีคณะวิศวกรรมศาสตร์และเทคโนโลยีการเกษตร

อนุมัติ

สมเกียรติ

อธิการบดีมหาวิทยาลัยเทคโนโลยีราชมงคลตะวันออก

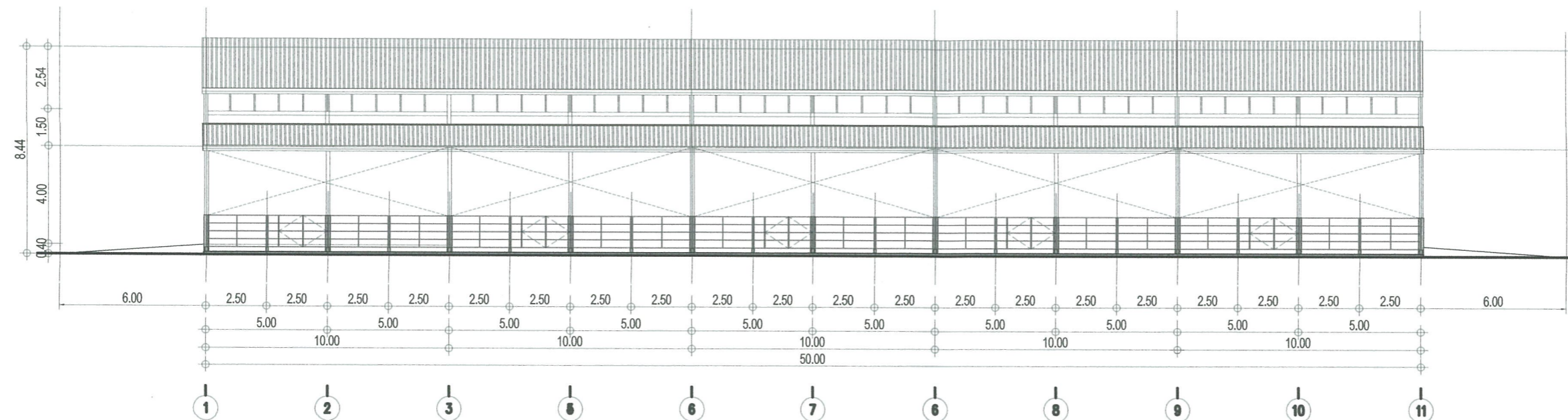
แบบแสดง

รูปด้าน 1
รูปด้าน 2

แผ่นที่ 06
จำนวน 16

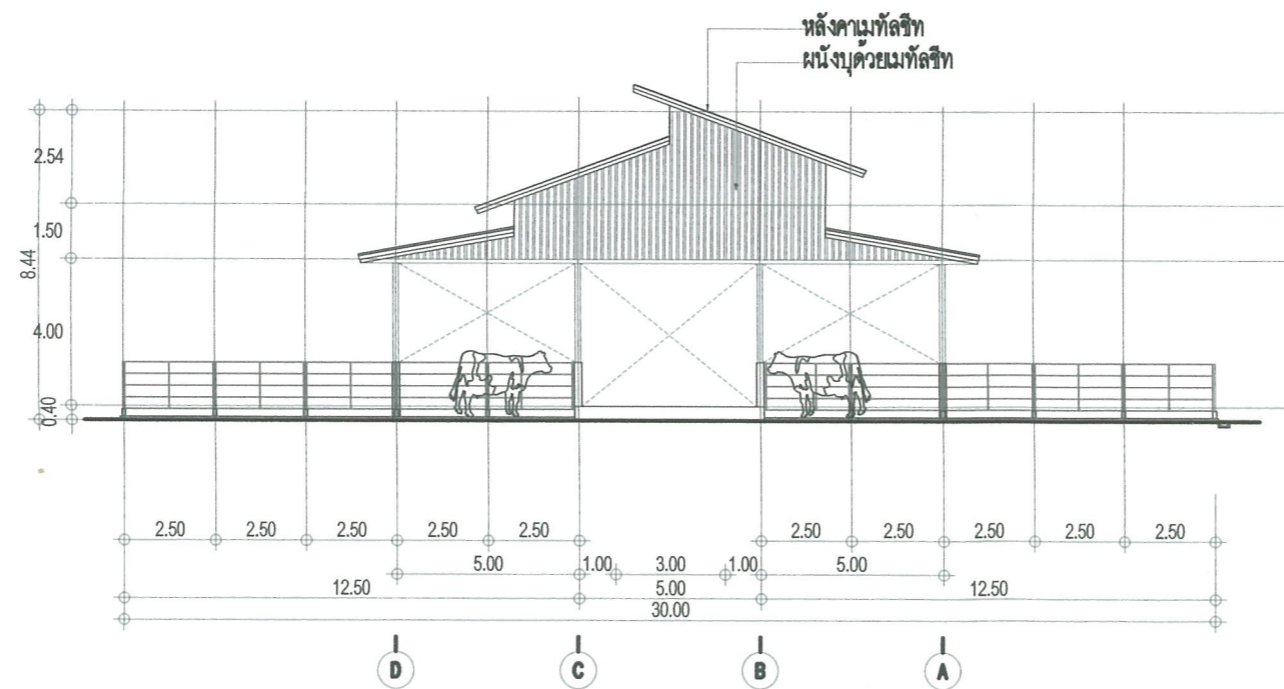
วันที่
แบบเลขที่

09/03/2565 -



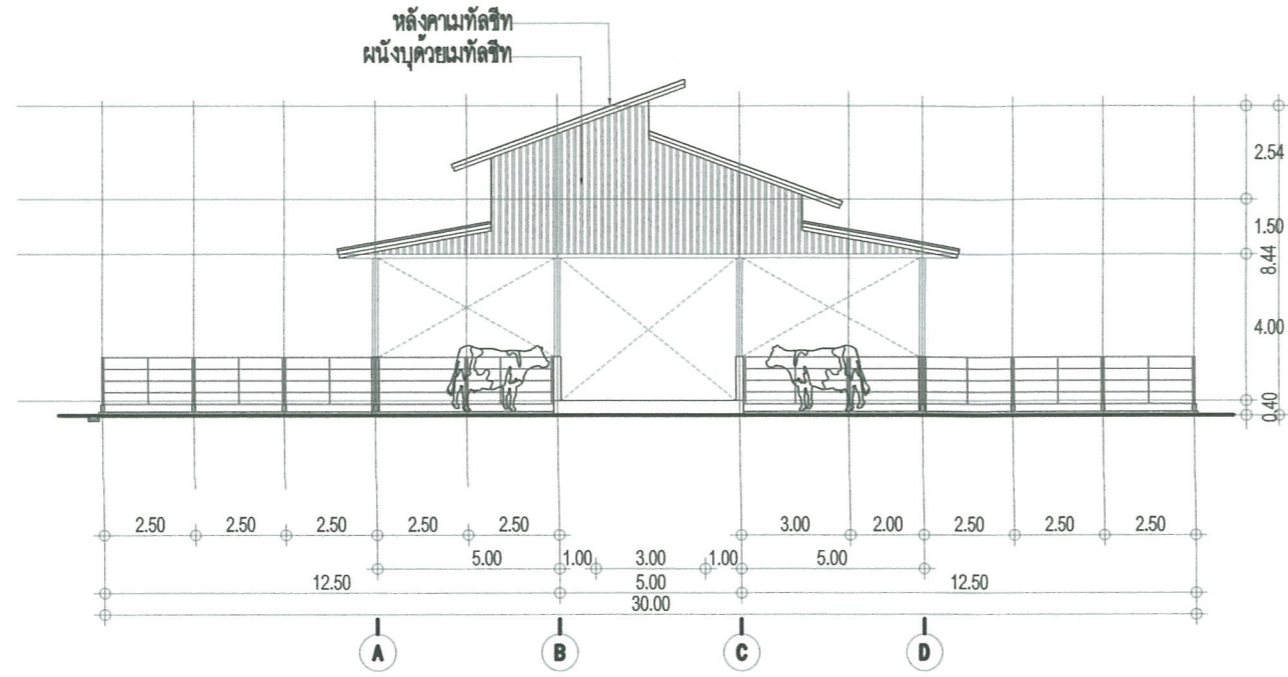
รูปด้าน 1

มาตราส่วน 1:200



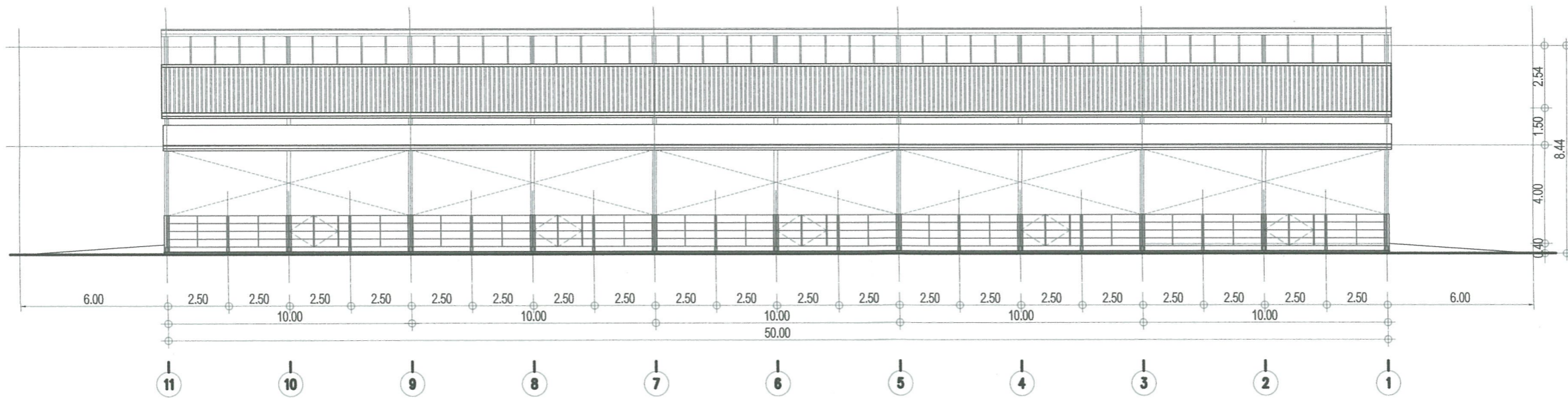
รูปด้าน 2

มาตราส่วน 1:200



รูปด้าน 3

มาตราส่วน 1:200



รูปด้าน 4

มาตราส่วน 1:200



งานออกแบบ
มหาวิทยาลัยเทคโนโลยีราชมงคลตะวันออก

รายการแก้ไข

โครงการ

โรงเรียนเลี้ยง ไก่เนื้อ อัจฉริยะ
ต.บางพระ อ.ศรีราชา จ.ชลบุรี

สถานที่ก่อสร้าง

สาขาสัตวศาสตร์
มหาวิทยาลัยเทคโนโลยีราชมงคลตะวันออก

สถาปนิก

นายพิจิตร แก้วละมุด รหัส 19548
นายศักดิ์ ถิ่นธนะวิทย์ ก-สถ 9889

วิศวกรโยธา

นายสิปปกร พรหมบั้น กข.44393
นายศุภชัย เชื้อเกตุ กข.63355

วิศวกรไฟฟ้า

เขียนแบบ

นายพิจิตร แก้วละมุด

ตรวจแบบ

นายสิปปกร พรหมบั้น

เห็นชอบ

คณบดีคณะสัตวศาสตร์และทรัพยากรธรรมชาติ

อนุมัติ

อธิการบดีมหาวิทยาลัยเทคโนโลยีราชมงคลตะวันออก

แบบแสดง

รูปด้าน 3
รูปด้าน 4

วันที่	แบบเลขที่
09/03/2565	-
แผ่นที่	07
จำนวน	16



งานออกแบบ
มหาวิทยาลัยเทคโนโลยีราชมงคลธัญบุรี

รายการแก้ไข

โครงการ
โรงเรือนเลี้ยงโคนม โคนี้อัจฉริยะ
ค.บางพระ อ.ศรีราชา จ.ชลบุรี

สถานที่ก่อสร้าง
สาขาสัตวศาสตร์
มหาวิทยาลัยเทคโนโลยีราชมงคลธัญบุรี

สถาปนิก
นายพิชิต แก้วละมุด ก-สถ 19548
นายศักดิ์ สันธนะวิทย์ ก-สถ 9889

วิศวกรโยธา
นายตีปกร พรหมบั้น กธ.44393
นายสุกชัช เชื้อเกตุ กธ.63355

วิศวกรไฟฟ้า

เขียนแบบ
นายพิชิต แก้วละมุด

ตรวจแบบ
นายตีปกร พรหมบั้น

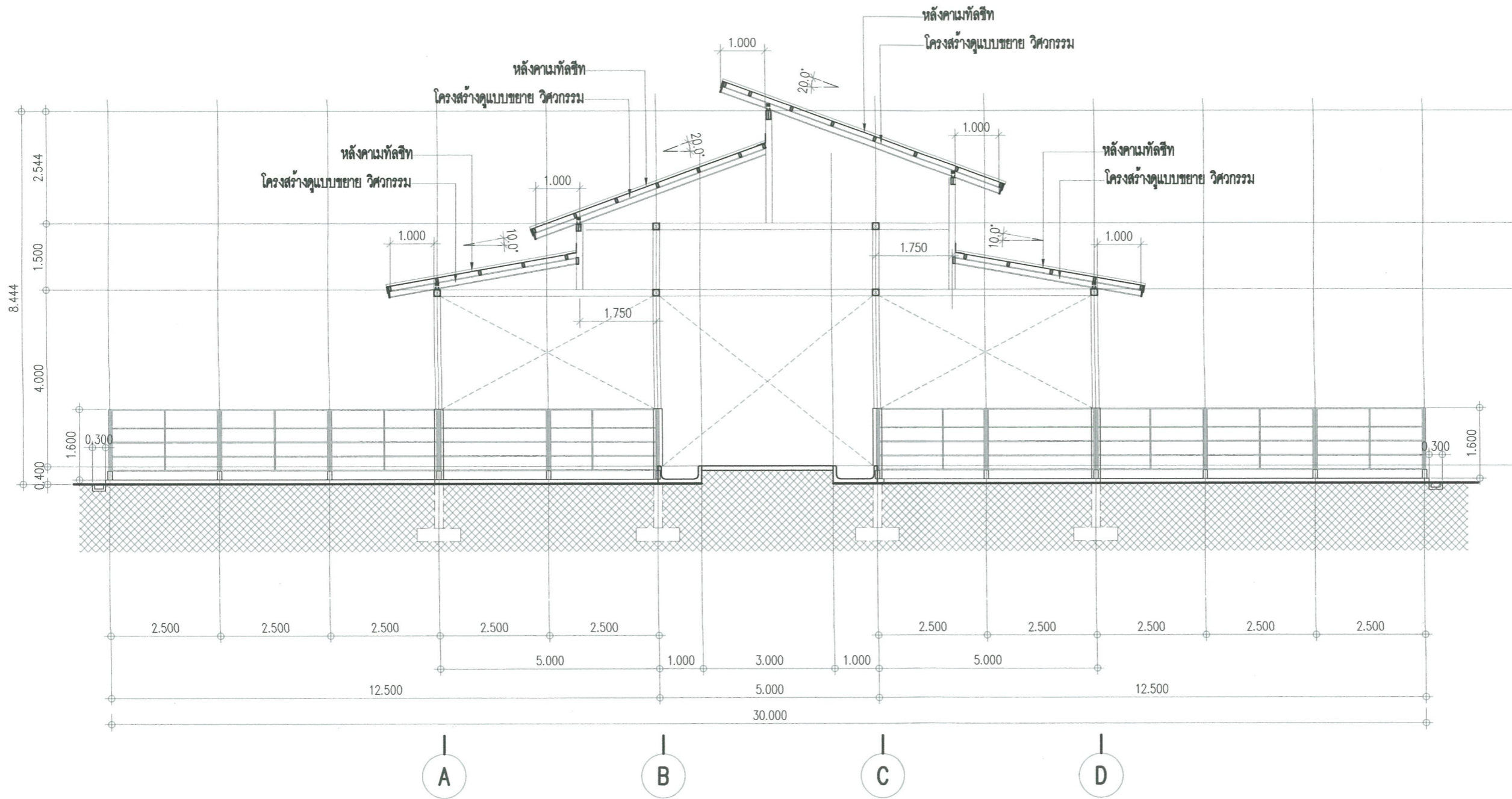
เห็นชอบ
(Signature)

คณบดีคณะวิศวกรรมศาสตร์และทรัพยากร มหาวิทยาลัยเทคโนโลยีราชมงคลธัญบุรี
อนุมัติ
(Signature)

อธิการบดีมหาวิทยาลัยเทคโนโลยีราชมงคลธัญบุรี

แบบแสดง
รูปตัด A

วันที่	แผ่นที่	08
	จำนวน	16
วันที่	แบบเลขที่	-
09/03/2565		



รูปตัด A
มาตราส่วน 1:100



งานออกแบบ
มหาวิทยาลัยเทคโนโลยีราชมงคลตะวันออก

รายการแก้ไข

โครงการ

โรงเรียนเลี้ยงโคนมโคเนื้ออัญฉวีระ
ค.บ.จ.พระ อ.ศรีราชา จ.ชลบุรี

สถานที่ก่อสร้าง

สาขาสัตวศาสตร์
มหาวิทยาลัยเทคโนโลยีราชมงคลตะวันออก

สถาปนิก

นายพิชิต แก้วละมุด ก-สถ 19548
นายศักดิ์ สันระวีวัฒน์ ก-สถ 9889

วิศวกรโยธา

นายสุภัทร พรหมอิน กช.44393
นายศุภชัย เชื้อเกตุ กช.63355

วิศวกรไฟฟ้า

เขียนแบบ

นายพิชิต แก้วละมุด

ตรวจแบบ

นายสุภัทร พรหมอิน

เห็นชอบ

(Signature)
คณบดีคณะเกษตรศาสตร์และทรัพยากรธรรมชาติ

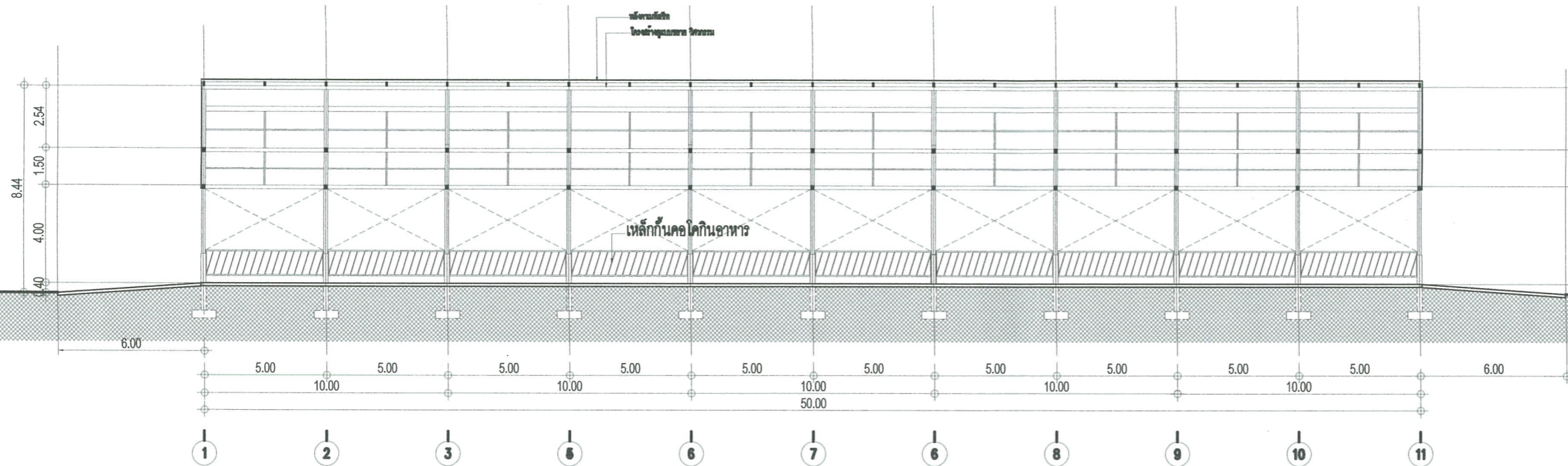
อนุมัติ

(Signature)
อธิการบดีมหาวิทยาลัยเทคโนโลยีราชมงคลตะวันออก

แบบแสดง

รูปตัด B

แผ่นที่	09
จำนวน	16
วันที่	แบบเลขที่
09/03/2565	-



รูปตัด B
มาตราส่วน 1:200



งานออกแบบ
มหาวิทยาลัยเทคโนโลยีราชมงคลตะวันออก

รายการแก้ไข

โครงการ
โรงเรียนเลี้ยงโคนมโคเนื้ออัญฉวีระ
ค.บางพระ อ.ศรีราชา จ.ชลบุรี

สถานที่ก่อสร้าง
สาขาสัตวศาสตร์
มหาวิทยาลัยเทคโนโลยีราชมงคลตะวันออก

สถาปนิก
นายพิชิต แก้วละมุด ก-สถ 19548
นายศักดิ์ สันระวีวิทย์ ก-สถ 9889

วิศวกรโยธา
นายฉัตรพร พรหมมัน กช.44393
นายศุภชัย เซอเกตุ กช.63355

วิศวกรไฟฟ้า

เขียนแบบ
นายพิชิต แก้วละมุด

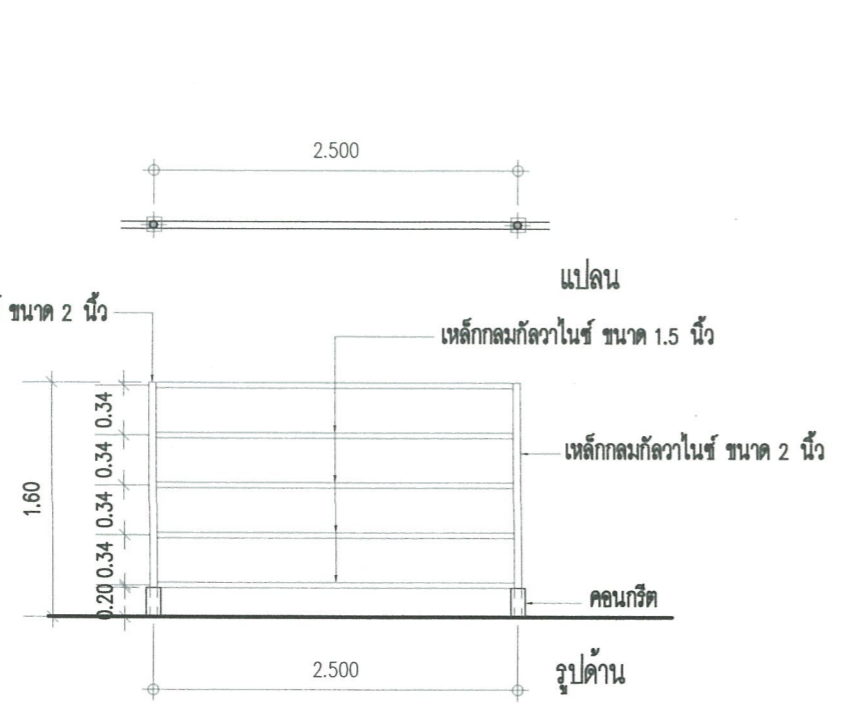
ตรวจแบบ
นายฉัตรพร พรหมมัน

เห็นชอบ
คณบดีคณะเกษตรศาสตร์และเทคโนโลยีราชมงคลตะวันออก

อนุมัติ
อธิการบดีมหาวิทยาลัยเทคโนโลยีราชมงคลตะวันออก

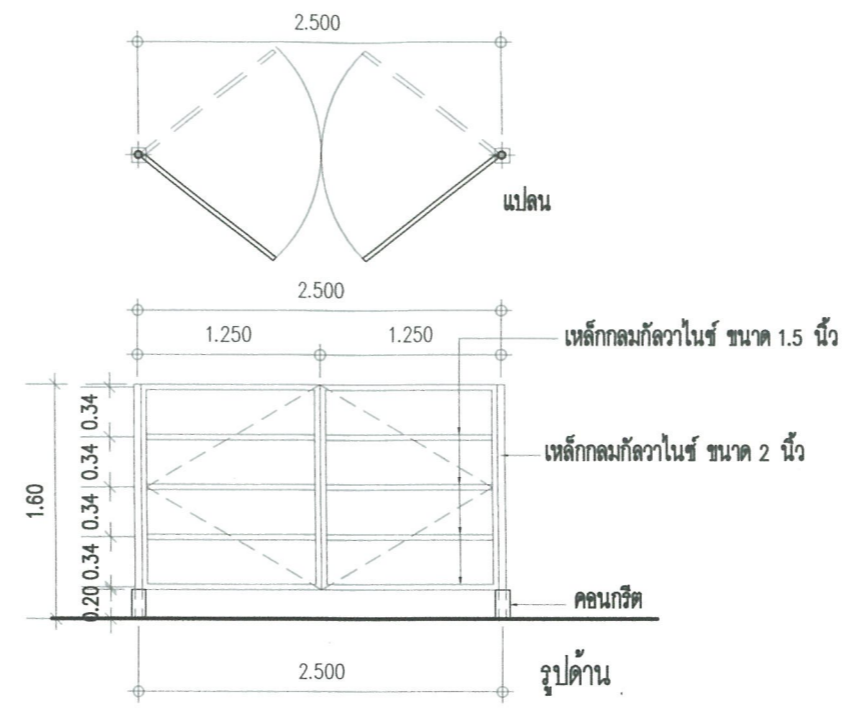
แบบแสดง
แบบขยายเหล็กกันคอกโคนอาหาร

วันที่	แผ่นที่	10
	จำนวน	16
09/03/2565	แบบเลขที่	-



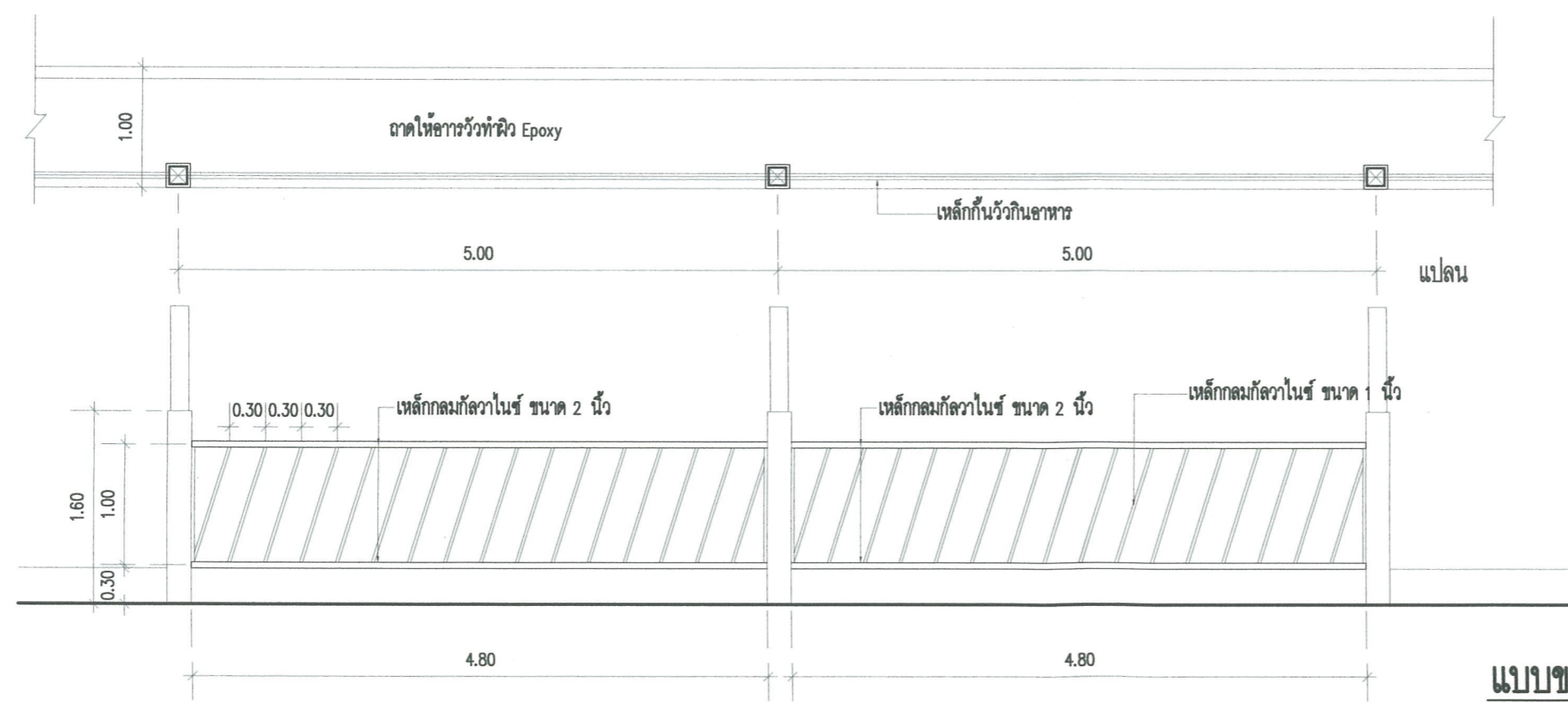
แบบขยายรั้วกัน

มาตราส่วน 1:100



แบบขยายรั้วกันประตูเปิด

มาตราส่วน 1:100



แบบขยายเหล็กกันคอกโคนอาหาร

มาตราส่วน 1:100



งานออกแบบ
มหาวิทยาลัยเทคโนโลยีราชมงคลธัญบุรี

รายการแก้ไข

โครงการ
โรงเรียนเลี้ยงโคนม โคเนื้ออัญญาวิริยะ
ค.บ.บางพระ อ.ศรีราชา จ.ชลบุรี

สถานที่ก่อสร้าง
สาขาวิศวกรรม
มหาวิทยาลัยเทคโนโลยีราชมงคลธัญบุรี

สถาปนิก
นายพิจิตต์ แก้วละมุด ก-สถ 19548
นายศุภกวี สันธนะวิทย์ ก-สถ 9889

วิศวกรโยธา
นายธิปกร พรหมบัน กธ.44393
นายศุภกวี เชื้อเกตุ กธ.63355

วิศวกรไฟฟ้า

เขียนแบบ
นายพิจิตต์ แก้วละมุด

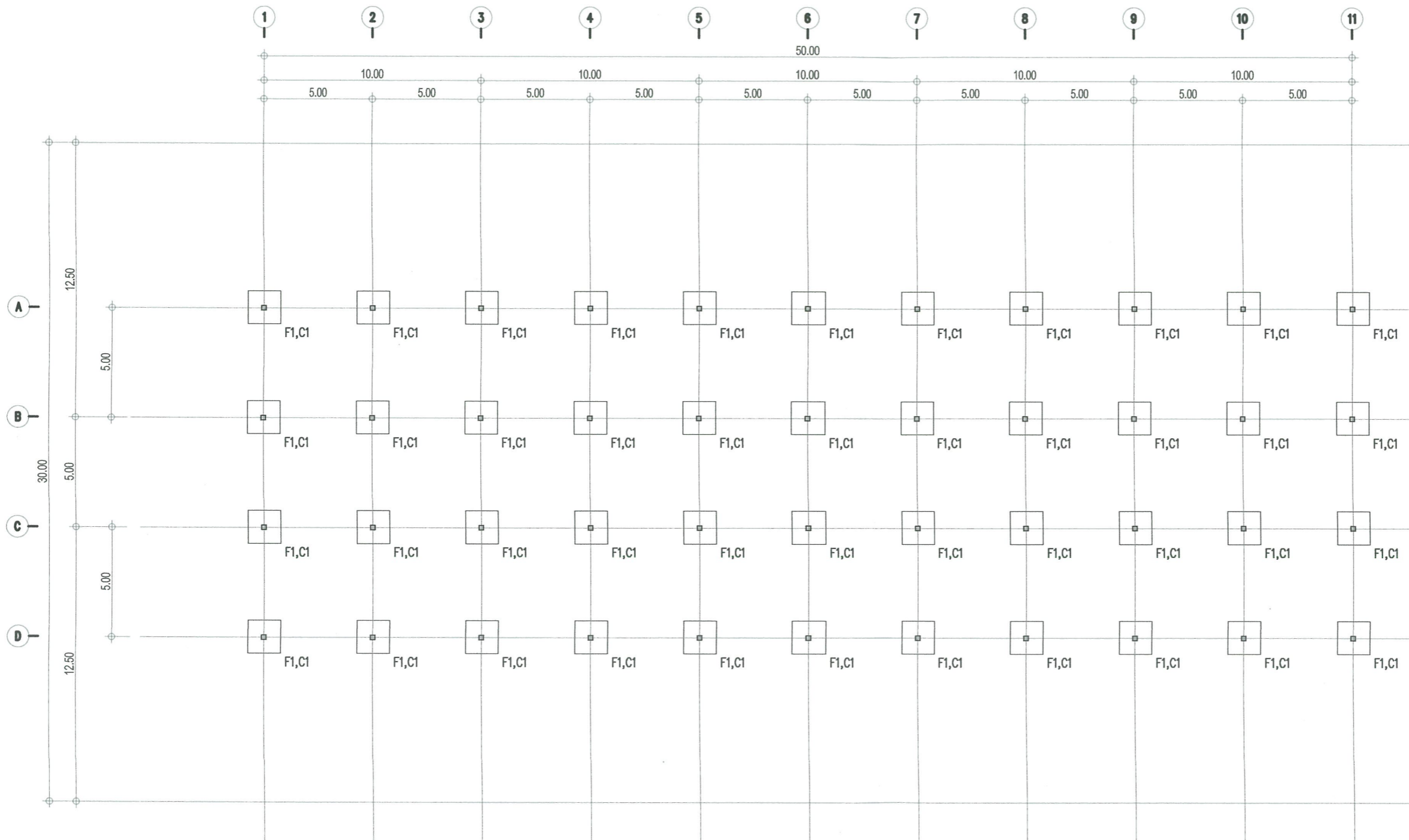
ตรวจแบบ
นายธิปกร พรหมบัน

เห็นชอบ

คณบดีคณะวิศวกรรมศาสตร์และทรัพยากรมหาวิทยาลัยเทคโนโลยีราชมงคลธัญบุรี
อนุมัติ

อธิการบดีมหาวิทยาลัยเทคโนโลยีราชมงคลธัญบุรี
แบบแสดง
แปลนฐานราก

	แผ่นที่	11
	จำนวน	16
วันที่	แบบเลขที่	
09/03/2565		



แปลนฐานราก

มาตราส่วน 1:200



งานออกแบบ
มหาวิทยาลัยเทคโนโลยีราชมงคลธัญบุรี

รายการแก้ไข

โครงการ
โรงเรียนเลี้ยงโคนม โคเนื้ออัญญาธิระ
ค.บ.บางพระ อ.ศรีราชา จ.ชลบุรี

สถานที่ก่อสร้าง
สาขาวิศวกรรม
มหาวิทยาลัยเทคโนโลยีราชมงคลธัญบุรี

สถาปนิก
นายพิชิต แก้วละมุด ก-สถ 19548
นายศุภชัย สันธะวิทย์ ก-สถ 9889

วิศวกรโยธา
นายอภิปรกร พรหมบัน กอ.44393
นายศุภชัย เชื้อเกตุ กอ.63355

วิศวกรไฟฟ้า

เขียนแบบ
นายพิชิต แก้วละมุด

ตรวจแบบ
นายอภิปรกร พรหมบัน

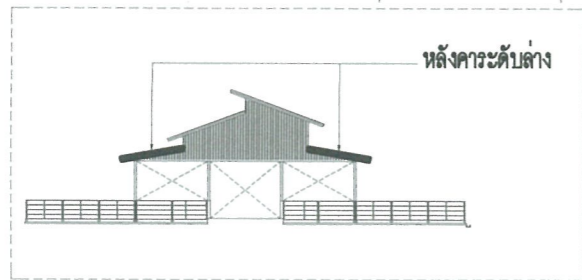
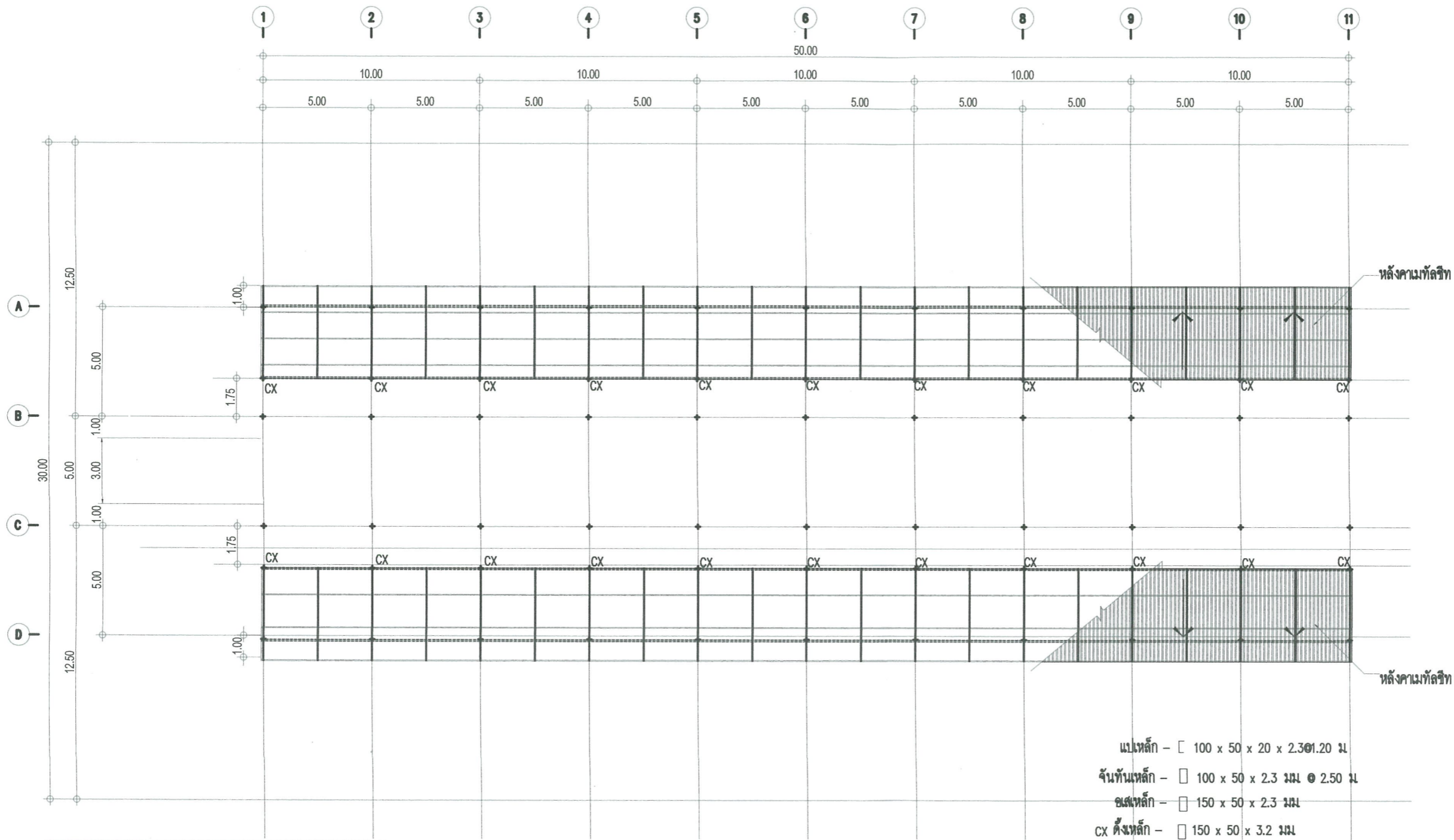
เห็นชอบ

อนุมัติ

อธิการบดีมหาวิทยาลัยเทคโนโลยีราชมงคลธัญบุรี

แบบแสดง
ผังหลังคาล้าง

แผ่นที่	12
จำนวน	16
วันที่	แบบเลขที่
09/03/2565	-



ผังหลังคาล้าง

มาตราส่วน 1:200



งานออกแบบ
มหาวิทยาลัยเทคโนโลยีราชมงคลธัญบุรี

รายการแก้ไข

โครงการ
โรงเรียนเลี้ยงโคนม โคเนื้ออัญญาวิริยะ
ค.บ.างพระ อ.ศรีราชา จ.ชลบุรี

สถานที่ก่อสร้าง
สาขาวิศวกรรม
มหาวิทยาลัยเทคโนโลยีราชมงคลธัญบุรี

สถาปนิก
นายพิชิต แก้วละมุด ก-สถ 19548
นายศักดิ์ อำนวยวิทย์ ก-สถ 9889

วิศวกรโยธา
นายธิปไตย พรหมบั้น กอ.44393
นายศุภชัย เชื้อเกตุ กอ.63355

วิศวกรไฟฟ้า

เขียนแบบ
นายพิชิต แก้วละมุด

ตรวจแบบ
นายธิปไตย พรหมบั้น

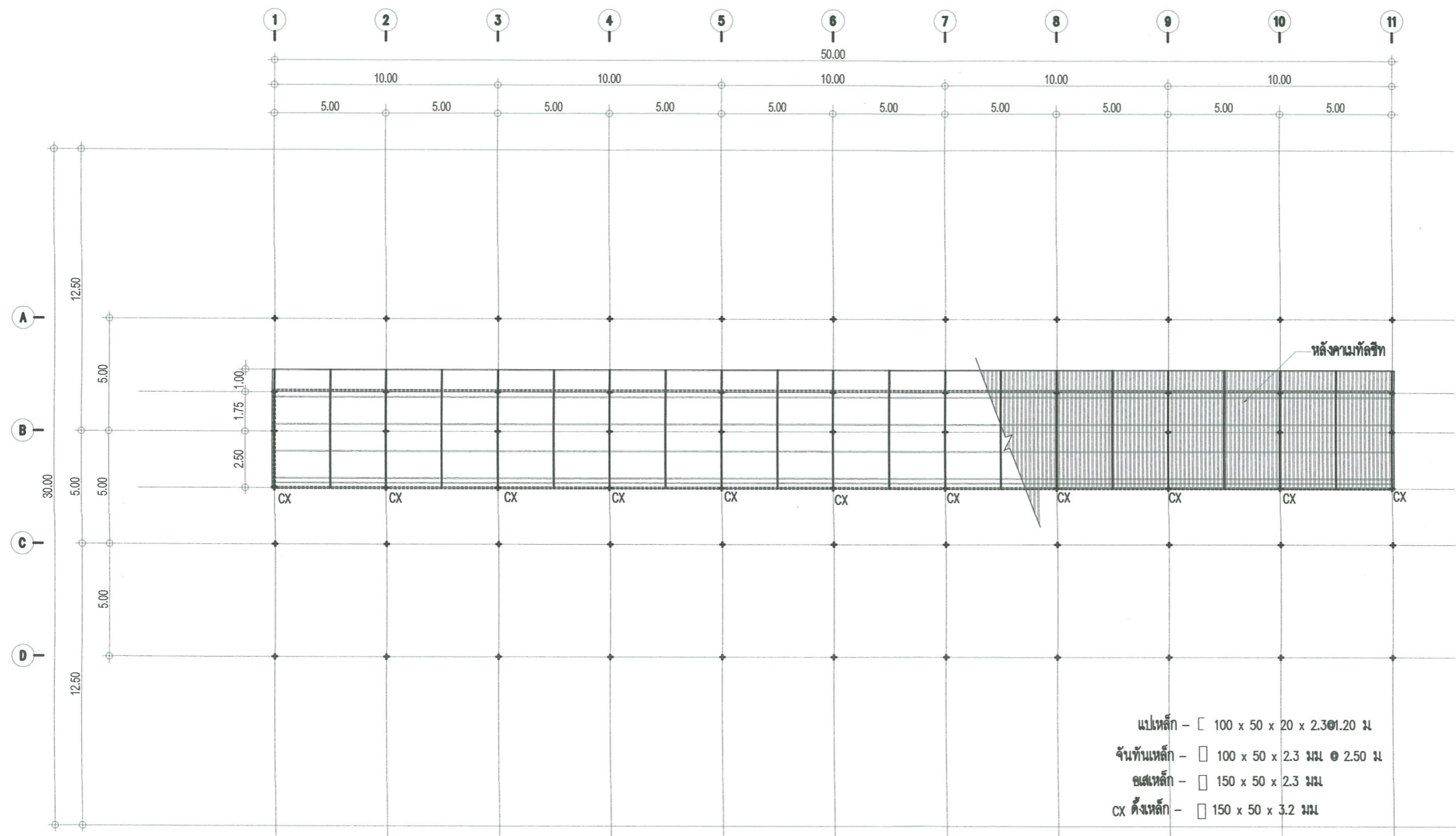
เห็นชอบ

คณบดีคณะวิศวกรรมศาสตร์และทรัพยากรธรรมชคดี
อนุมัติ

อธิการบดีมหาวิทยาลัยเทคโนโลยีราชมงคลธัญบุรี

แบบแสดง
ผังคานรับหลังคากลาง

วันที่	แผ่นที่	13
	จำนวน	16
วันที่	แบบเลขที่	-
09/03/2565		



- แปเหล็ก - $100 \times 50 \times 20 \times 2.3 @ 1.20$ ม
- จันทันเหล็ก - $100 \times 50 \times 2.3$ มม ϕ 2.50 ม
- ย่นเหล็ก - $150 \times 50 \times 2.3$ มม
- CX ดั้งเหล็ก - $150 \times 50 \times 3.2$ มม



ผังคานรับหลังคากลาง
มาตราส่วน 1:200



งานออกแบบ
มหาวิทยาลัยเทคโนโลยีพระจอมเกล้าธนบุรี

รายการแก้ไข

โครงการ

โรงเรียนเลี้ยงโคนม โคเนื้ออัญญาธิระ
ค.บางพระ อ.ศรีราชา จ.ชลบุรี

สถานที่ก่อสร้าง

สาขาวิศวกรรม
มหาวิทยาลัยเทคโนโลยีพระจอมเกล้าธนบุรี

สถาปนิก

นายพิจิตร แก้วละมุด ก-สถ 19548
นายศุภชัย เชื้อเกตุ ก-สถ 9889

วิศวกรโยธา

นายอภิปรกร พรหมบั้น กอ.44393
นายศุภชัย เชื้อเกตุ กอ.63355

วิศวกรไฟฟ้า

เขียนแบบ

นายพิจิตร แก้วละมุด

ตรวจแบบ

นายอภิปรกร พรหมบั้น

เห็นชอบ

คณบดีคณะวิศวกรรมศาสตร์และทรัพยากรธรรมชคดี

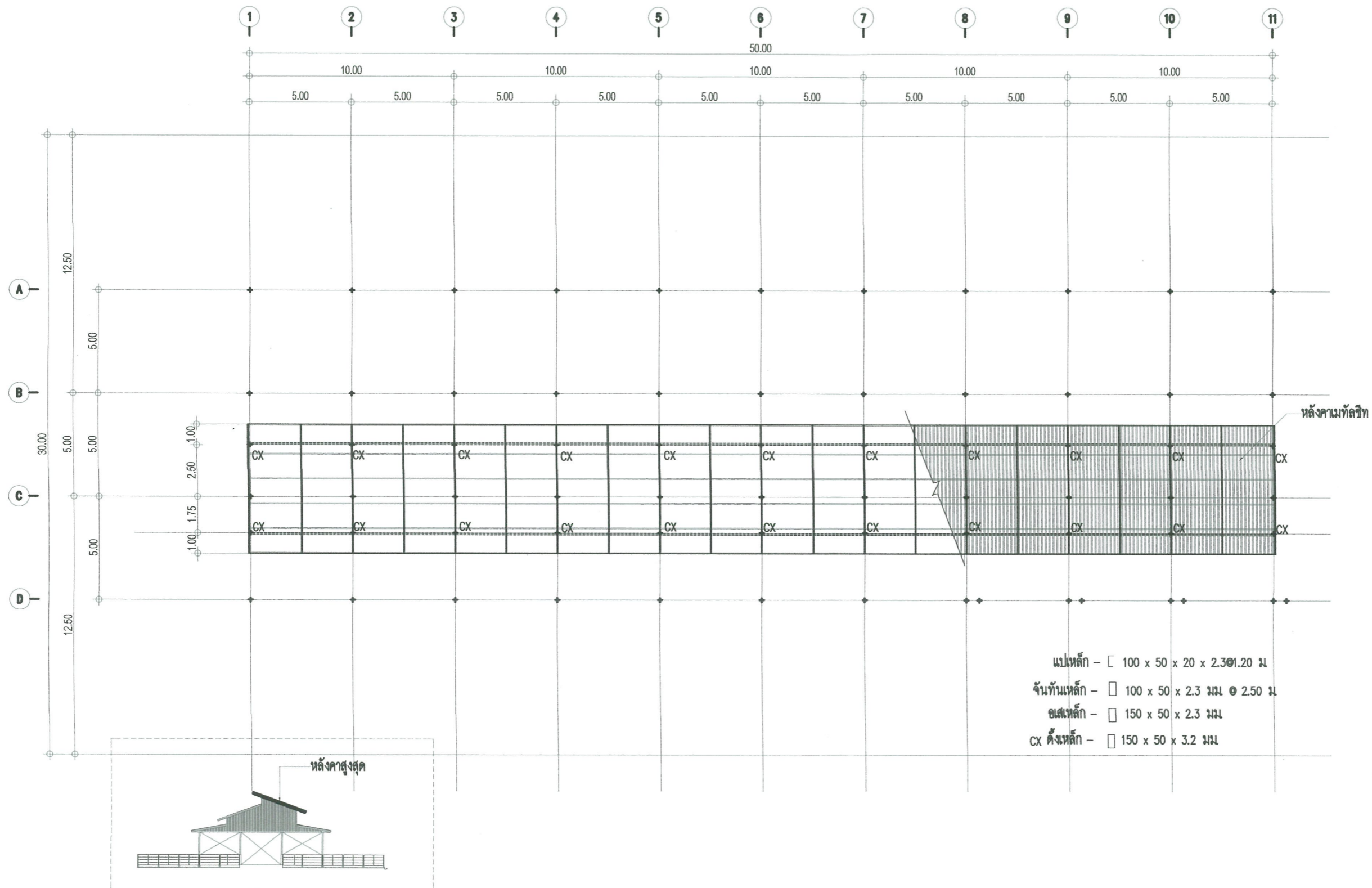
อนุมัติ

อธิการบดีมหาวิทยาลัยเทคโนโลยีพระจอมเกล้าธนบุรี

แบบแสดง

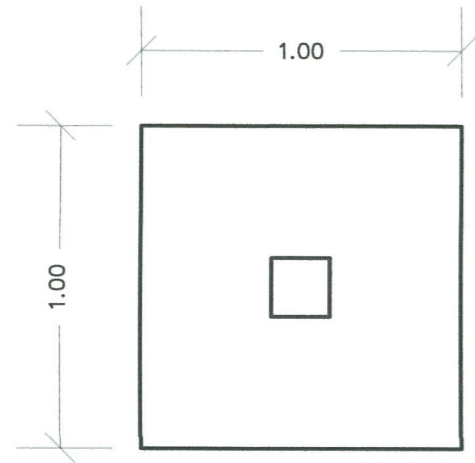
ผังโครงสร้างหลังคาสูงสุด

แผ่นที่	14
จำนวน	16
วันที่	แบบเลขที่
09/03/2565	-

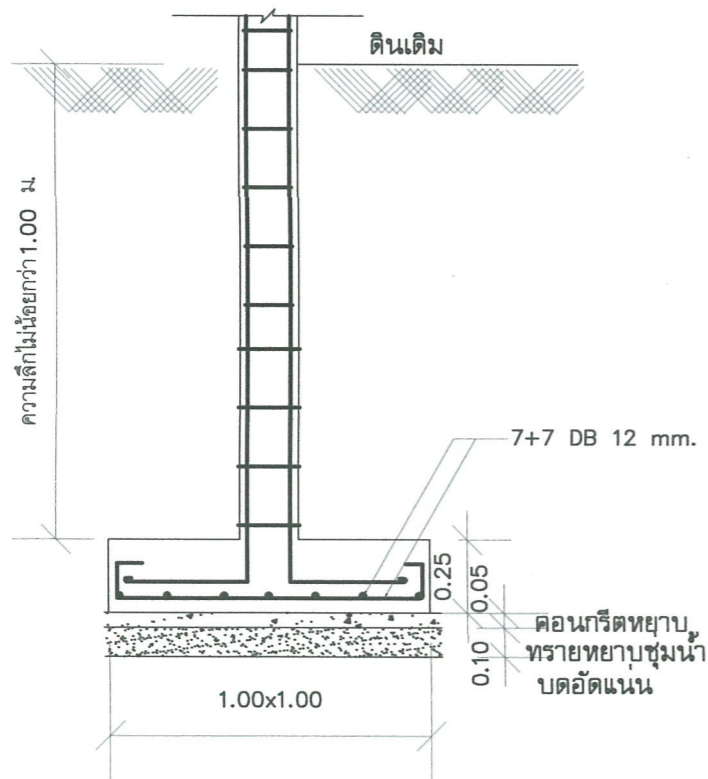


ผังโครงสร้างหลังคาสูงสุด

มาตราส่วน 1:200



PLAN



Section

Footing F1



งานออกแบบ
มหาวิทยาลัยเทคโนโลยีราชมงคลธัญบุรี

รายการแก้ไข

โครงการ

โรงเรียนเลี้ยงโคนมโคเนื้ออัญญวิริยะ
ค.บางพระ อ.ศรีราชา จ.ชลบุรี

สถานที่ก่อสร้าง

สาขาวิศวกรรม
มหาวิทยาลัยเทคโนโลยีราชมงคลธัญบุรี

สถาปนิก

นายพิจิตต์ แก้วละมุด ก-สถ 19548
นายศักดิ์ดา สันธนะวิทย์ ก-สถ 9889

วิศวกรโยธา

นายสิปปกร พรหมบั้น กช.44393
นายศุภชัย เชื้อเกตุ กช.63355

วิศวกรไฟฟ้า

เขียนแบบ

นายพิจิตต์ แก้วละมุด

ตรวจแบบ

นายสิปปกร พรหมบั้น

เห็นชอบ

คณบดีคณะวิศวกรรมศาสตร์และบริหารการรวมชาติ

อนุมัติ

อธิการบดีมหาวิทยาลัยเทคโนโลยีราชมงคลธัญบุรี

แบบแสดง

แบบขออนุญาตราคาประเมินเหล็ก

แผ่นที่ 15

จำนวน 16

วันที่ 09/03/2565

แบบเลขที่



งานออกแบบ
มหาวิทยาลัยเทคโนโลยีราชมงคลตะวันออก

รายการแก้ไข

โครงการ

โรงเรียนเลี้ยงโคนมโคเนื้ออัจฉริยะ
ค.บ.บางพระ อ.ศรีราชา จ.ชลบุรี

สถานที่ก่อสร้าง

สาขาสัตวศาสตร์
มหาวิทยาลัยเทคโนโลยีราชมงคลตะวันออก

สถาปนิก

นายพิจิศักดิ์ แก้วละมุด ก-สถ 19548
นายศักดิ์ สันธนะวิทย์ ก-สถ 9889

วิศวกรโยธา

นายอภิปรกร พรหมนันทน์ กอ.44393
นายศุภชัย เชื้อเกตุ กอ.63355

วิศวกรไฟฟ้า

เขียนแบบ

นายพิจิศักดิ์ แก้วละมุด

ตรวจแบบ

นายอภิปรกร พรหมนันทน์

เห็นชอบ

คณบดีคณะเกษตรศาสตร์และทรัพยากรธรรมชาติ

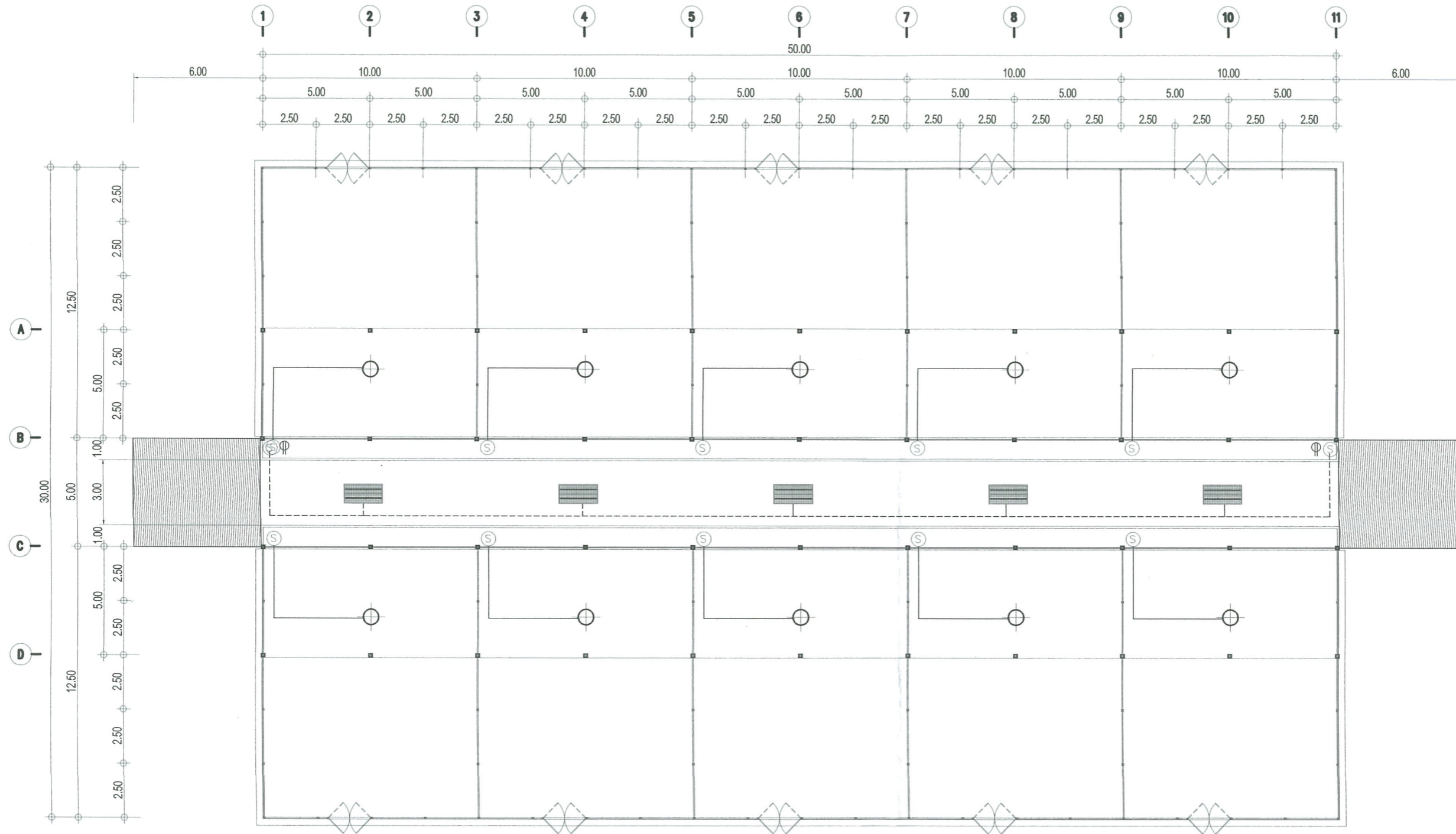
อนุมัติ





อธิการบดีมหาวิทยาลัยเทคโนโลยีราชมงคลตะวันออก

แบบแสดง

ผังไฟฟ้าส่องสว่าง

วันที่	09/03/2565
แผ่นที่	16
จำนวน	16
วันที่	
แบบเลขที่	



- 
 L1 - โคมตะแกรงหลอดฟลูออเรสเซนต์ขนาด 0.60x1.20 ม. LED 2x16w
 - โคมไฟฟ้า ยี่ห้อ DELIGHT รุ่น DLL IT/G-24L
 - หลอดไฟ LED T8 ยี่ห้อ PHILIPS รุ่น MASTER LEDtube EM/Mains T8 ขนาด 16w
- 
 L2 - Downlight 4" หลอด LED 9w
 - โคมไฟฟ้า ยี่ห้อ DELIGHT รุ่น DLRD - 2251
 - หลอดไฟ LED 9w ยี่ห้อ PHILIPS รุ่น ESS LEDBulb 9w E27 6500K 230V A60 APR
- 
 สวิตช์ส่องทางติดตั้งสูง 1.30 ม.จากพื้น
- 
 เต้ารับคู่ติดตั้งสูง 1.30 ม. จากพื้น

ผังไฟฟ้าส่องสว่าง

มาตราส่วน 1:200